



CARTE TOURISTIQUE

DÉCOUVREZ L'ESTUAIRE DE LA SEINE

OFFICE DE TOURISME CAUX VALLEE DE SEINE
www.entreesineetmer.fr

LILLEBONNE
Musée Julibona
Rue Victor Hugo
76170 Lillebonne
02 32 70 46 32

RIVES-EN-SEINE
Avenue Winston Churchill
76490 Rives-en-Seine
02 32 70 46 32

OFFICE DE TOURISME INTERCOMMUNAL DE DEAUVILLE
www.indeauville.fr
02 31 14 40 00

DEAUVILLE
Résidence de l'Horloge
Quai de l'Impératrice Eugénie
14800 Deauville

VILLERVILLE
40 rue Général Leclerc
14113 Villerville

BLONVILLE-BÉNERVILLE-TOURGÉVILLE
32 bis avenue Michel d'Ornano
14910 Blonville-sur-Mer

VILLERS-SUR-MER
Place Jean Mermoz
14640 Villers-sur-Mer

TOURGÉVILLE - BÉNERVILLE
Promenade Louis Delamare
14800 Tourgéville
(seulement en été)

OFFICE DE TOURISME INTERCOMMUNAL DE FÉCAMP
www.fecamptourisme.com

FÉCAMP
Quai Sadi Carnot
76400 Fécamp
02 35 28 51 01

SASSETOT-LE-MAUCONDUIT
10 rue des Fusillés
76540 Sassetot-le-Mauconduit
02 27 30 08 51

YPORT
Rue Alfred Nunez
76111 Yport
02 35 29 77 31

POINT INFORMATION TOURISTIQUE DE GODERVILLE
www.campagne-de-caux.fr

Zone d'activité - Route de Bolbec
76110 Goderville
02 35 29 65 85

LE HAVRE ETRETAT NORMANDIE TOURISME
www.lehavre-etretat-tourisme.com

LE HAVRE - PLAGE
186 boulevard Clémenceau
76600 Le Havre
02 32 74 04 04

LE HAVRE - MAISON DU PATRIMOINS ATELIER PERRET
181 rue de Paris
76600 Le Havre
02 35 22 31 22

ETRETAT
Place Maurice Guillard
76790 Etretat
02 35 27 05 21

OFFICE DE TOURISME COMMUNAUTAIRE DE HONFLEUR-BEUZEVILLE
www.beuzeville-tourisme.com

BEUZEVILLE
52 rue Constant Fouché
27210 Beuzeville
02 32 27 22 10

OFFICE DE TOURISME ET POINTS D'INFORMATION TOURISTIQUE DE LISIEUX-NORMANDIE
www.authenticnormandy.fr

LISIEUX
11 rue d'Alençon
14100 Lisieux
02 31 48 18 10

CAMBREMER
2 place de la mairie
14340 Cambremer
02 31 48 18 10

SAINTE-PIERRE-SUR-DIVES
16 rue de l'Abbatiale
14170 Sainte-Pierre-sur-Dives
02 31 48 18 10

LIVAROT
1 place Georges Bisson
14140 Livarot
02 31 48 18 10

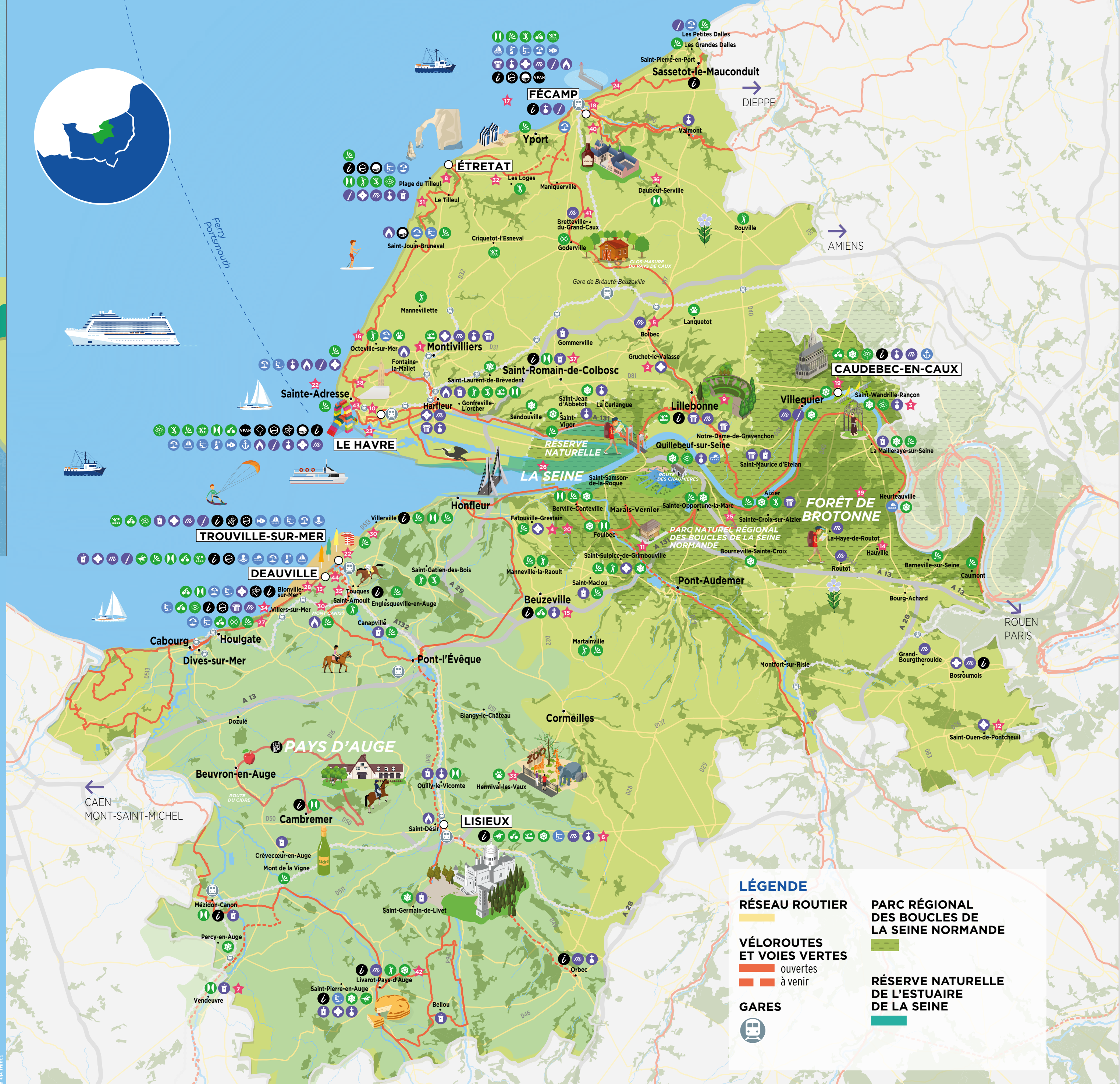
ORBEC
2 bis rue de Verdun
14290 Orbec
02 31 48 18 10

OFFICE DE TOURISME DE TROUVILLE-SUR-MER
www.trouville-surmer.org

32 boulevard Fernand Moureaux
14360 Trouville-sur-Mer
02 31 14 60 70

OFFICE DE TOURISME ROUMOIS SEINE EN NORMANDIE
www.roumoisseine.fr

Maison de la Terre
12 rue du Maréchal Leclerc
27670 Bosroumois
02 32 13 53 69



LÉGENDE

RÉSEAU ROUTIER

 à venir

VÉLOROUTES ET VOIES VERTES
 ouvertes
 à venir

GARES

PARC RÉGIONAL DES BOUCLES DE LA SEINE NORMANDE

RÉSERVE NATURELLE DE L'ESTUAIRE DE LA SEINE

NATURE ET LOISIRS

- Parc Naturel Régional et Réserve Naturelle
- Parc et jardin remarquable
- Point de vue
- Parc de loisirs, parc aventure
- Parc animalier et zoo
- Piscine ludique
- Location de vélos
- Découverte originale
- Golf
- Hippodrome et course hippique

CLASSEMENTS ET LABELS

- Indication des Offices de Tourisme et Points d'information
- UNESCO
- Ville et Pays d'Art et d'Histoire
- Station de tourisme
- Famille Plus
- Pavillon bleu

PATRIMOINE

- Châteaux et manoirs ouverts au public
- Ruine historique et site archéologique
- Site religieux
- Autre monument remarquable
- Musée
- Impressionnisme
- Site de mémoire

ENTRE MER ET SEINE

- Départ et escale de croisières
- Promenade en bateau
- Port de plaisance
- Sport nautique
- Bac
- Plage surveillée
- Port de pêche
- Thalasso

NOS INCONTOURNABLES

- PATRIMOINE**
- 1 Abbaye de Montivilliers
 - 2 Abbaye du Valasse à Gruchet-le-Valasse
 - 3 Abbaye de Fontenelle à Saint-Wandrille
 - 4 Ancienne Abbaye de Grestain à Fatouville-Grestain
 - 5 Atelier Musée du textile à Bolbec
 - 6 Basilique Sainte Thérèse de Lisieux
 - 7 Château de Vendevre
 - 8 Le Clos Arsène Lupin à Etretat
 - 9 Julibona, les vestiges gallo-romains de Lillebonne
 - 10 Le Havre, la ville reconstruite par Auguste Perret
 - 11 Maison médiévale de Saint-Sulpice-de-Grimbouville
 - 12 Moulin Amour à Saint-Ouen-de-Pontcheuil
 - 13 Villa Strassburger à Deauville
 - 14 Moulin de Hauville
 - 15 Vitraux de l'église Saint-Hélier à Beuzeville
- ENTRE MER & SEINE**
- 16 Aquacaux à Octeville-sur-Mer
 - 17 La Mer pour tous et balades en mer en vieux gréement, au gré des vents à Fécamp
 - 18 Les Pêcheries, musée de Fécamp
 - 19 MuseoSeine à Caudebec-en-Caux
 - 20 Phare de Fatouville à Fatouville-Grestain
 - 21 Port de Trouville-sur-Mer
 - 22 Sainte-Adresse
 - 23 Visite du Port du Havre en bateau
- NATURE & LOISIRS**
- 24 Cap Fagnet à Fécamp
 - 25 Parc Naturel Régional des Boucles de la Seine
 - 26 Réserve naturelle de l'estuaire
 - 27 Falaises des vaches noires de Villers-sur-Mer et de Houlgate
 - 28 Le marais de Blonville-Villers
 - 29 Les Falaises des Roches noires à Villerville
 - 30 Mont-Canisy à Bénerville-sur-Mer
 - 31 Natterra à La Poterie-Cap-d'Antifer
 - 32 Train touristique Etretat Pays de Caux Les Loges à Etretat
 - 33 Zoo de Cerza à Hermival-les-Vaux
 - 34 Paléospace l'Odysée à Villers-sur-Mer
 - 35 Deauville, la passion du cheval
 - 36 Domaine du Grand-Daubeuf à Daubeuf-Serville
 - 37 Parc du Château de Grosmenil à Saint-Romain-de-Colbosc
 - 38 Jardins suspendus Le Havre
 - 39 Forêt de Brotonne
- SAVEURS LOCALES**
- 40 Palais Benedictine à Fécamp
 - 41 Ecomusée de la Pomme et du cidre à Bretteville-du-Grand-Caux
 - 42 Fromagerie Graindorge à Livarot
- IMPRESSIONNISME**
- 43 Musée d'Art moderne André Malraux Le Havre
 - 44 Les Franciscaines à Deauville

