



LISIEUX  NORMANDIE

# L'essentiel du voyageur

SUD PAYS D'AUGE  
SOUTHERN PAYS D'AUGE





**Sous les hauteurs de la  
Basilique, majestueuse porte  
d'entrée, se révèle un territoire  
vibrant. Lisieux Normandie,  
une destination qui vous  
invite à revenir à l'essentiel.**

---

*Beneath the heights of the  
Basilica, a majestic gateway,  
lies a vibrant region.  
Lisieux Normandy, a destination  
that invites you to reconnect  
with what truly matters.*

LISIEUX  NORMANDIE

# Revenons à l'essentiel



**Au fil de ces pages, voyageur intrépide, vous tenez entre vos mains bien plus qu'une simple brochure : c'est un véritable grimoire d'aventures qui s'ouvre à vous.**

Lisieux et ses environs deviennent votre territoire de quête, un monde où chaque chemin est un chapitre possible et où le choix de votre circuit déterminera l'histoire que vous vous apprêtez à vivre. Quel que soit votre itinéraire, souvenez-vous : ici, c'est vous qui écrivez l'histoire. Tournez les pages, choisissez votre quête... et laissez-nous écrire avec vous l'aventure qui vous ressemble.

*As you turn the pages, intrepid traveller, you hold in your hands much more than a simple brochure: it is a veritable grimoire of adventures that opens up before you. Lisieux and its surroundings become your quest territory, a world where every path is a possible chapter and where your choice of route will determine the story you are about to experience. Whatever your itinerary will be, remember: here, you are the one who writes the story. Turn the pages, choose your quest... and let us write with you the adventure that suits you.*

**SI VOUS ACCEPTEZ LA MISSION,  
rendez-vous en page 7**

*IF YOU ACCEPT THE MISSION, GO TO PAGE 7*

**POUR VOUS REPÉRER  
SUR CES TERRES  
rendez-vous en page 38**

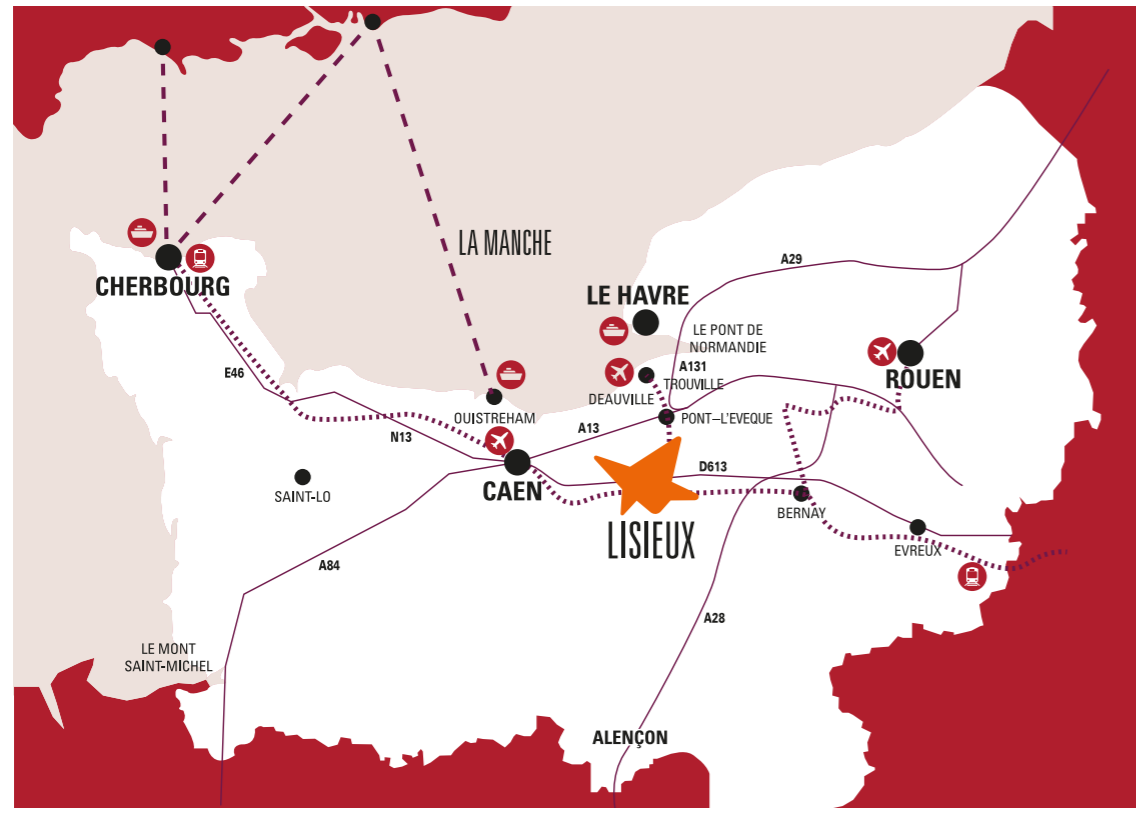
*TO FIND YOUR WAY AROUND  
THESE LANDS, GO TO PAGE 38*

**POUR FACILITER  
VOTRE SÉJOUR  
rendez-vous en page 72**

*TO MAKE YOUR STAY EASIER,  
GO TO PAGE 72*



# COMMENT VENIR ? HOW TO FIND US?



### EN VOITURE

- Lisieux au cœur de la Normandie, à 30 minutes de la mer et à 2h30 de Paris
- Lisieux est à 210 km de Paris par l'autoroute A13, soit 2h30
- Lisieux est à 45 km de Caen par la nationale N13, soit 45 minutes

### EN TRAIN

- Gare SNCF de Lisieux, Place Pierre Sémard - 14100 Lisieux
- Ligne Paris - Lisieux - Caen - Cherbourg
- Ligne Paris - Lisieux - Deauville - Trouville - Cabourg

### EN AVION

- Aéroport de Deauville - Normandie à 30 minutes de Lisieux
- Aéroport de Caen - Carpiquet à 45 minutes de Lisieux

### EN BATEAU

- Terminal de Ferry à Ouistreham à 1h de Lisieux
- Terminal de Ferry au Havre à 1h de Lisieux
- Terminal de Ferry à Cherbourg à 2h de Lisieux

#### L'ESSENTIEL DU VOYAGEUR

Éditeur : Office du tourisme Lisieux Normandie - 11 rue d'Alençon, 14100 Lisieux  
Communauté d'Agglomération Lisieux Normandie - 11, place François Mitterrand, 14100 Lisieux

Directeur de la publication : François Aubey, président de la Communauté d'Agglomération Lisieux Normandie

Conception graphique et mise en page : Benjamin Déal

Rédaction : Direction du Tourisme

Crédits photos : Agglomération Lisieux Normandie, Julien Boisard, Shutterstock, partenaires de l'office de Tourisme Lisieux Normandie, Robin Leroy, Laurine Thiodet - hellovoyage.fr

Impression : Imprimerie Marie, Honfleur  
Papier 100 % recyclé - 7000 exemplaires

Publication gratuite

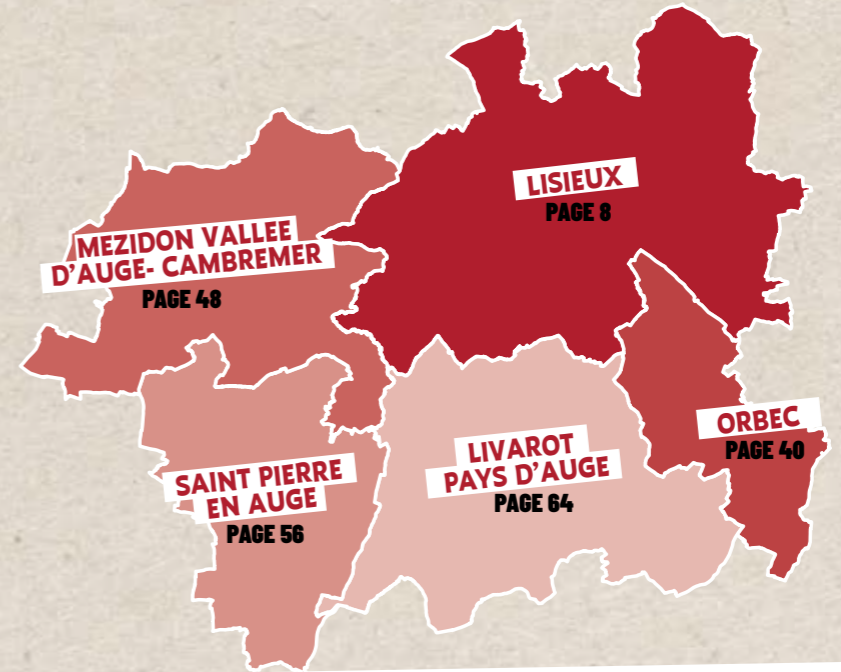


# Votre voyage commence ici !

## YOUR JOURNEY STARTS HERE!

Bienvenue dans le Sud Pays d'Auge, territoire de bocages vallonnés et de villages de caractère au cœur de la Normandie. Votre aventure débute par un premier choix : sélectionnez la zone géographique d'où vous souhaitez partir, puis accédez à la page correspondante pour commencer votre exploration. Chacune des 5 zones de Lisieux Normandie vous propose ses propres circuits à découvrir.

Welcome to the South Pays d'Auge, a region of rolling countryside and picturesque villages in the heart of Normandy. Your adventure begins with an initial choice: select the geographical area you wish to start from, then go to the corresponding page to begin your exploration. Each of the five areas of Lisieux Normandy offers its own circuits for you to discover.



Suivez ensuite le code couleur pour avancer dans votre aventure et découvrir ce qui vous attend :

Then follow the colour code to progress through your adventure and discover what awaits you:



\*partenaires adhérents de l'Office de Tourisme Lisieux-Normandie

# LISIEUX

**Vous vous apprêtez à entrer dans Lisieux, ouvrez grand les yeux : l'aventure commence maintenant, c'est votre curiosité qui décidera du chemin !**

*You are about to enter Lisieux, open your eyes wide: the adventure begins now, your curiosity will decide the path!*

Préparez-vous, voyageur : cinq chemins s'offrent à vous, chacun prêt à devenir le premier chapitre de votre aventure à Lisieux. Choisissez votre quête et laissez l'histoire commencer.

*Prepare yourself, traveler: five paths lie before you, each ready to become the first chapter of your adventure in Lisieux. Choose your quest and let the story begin.*

**Rendez-vous pages 10, 14, 18 ou 22 pour découvrir les circuits**

*Go to pages 10, 14, 18, or 22 to discover the tours*



## CHARTES DE PÊCHE EN VENTE À L'OFFICE DE TOURISME DE LISIEUX



## AIRES DE CAMPING-CAR DU SECTEUR



<https://tourisme.lisieux-normandie.fr/sejourner/camping-car-normandie/aires-camping-cars-lisieux-normandie/>



## LES MARCHÉS

### Jeudi :

- Lisieux - quartier de Hauteville de 8h à 13h

### Samedi :

- Lisieux - centre ville de 8h à 13h

### Dimanche :

- Moyaux de 8h à 13h



## ÉGLISE OUVERTE

### Eglise Saint-Germain de Moyaux

14590 MOYAUX

02 31 63 63 31

notredamedesvallons@gmail.com



## CIRCUIT "SUR LES PAS DE THÉRÈSE" "IN THE FOOTSTEPS OF SAINT THERÈSE" TOUR

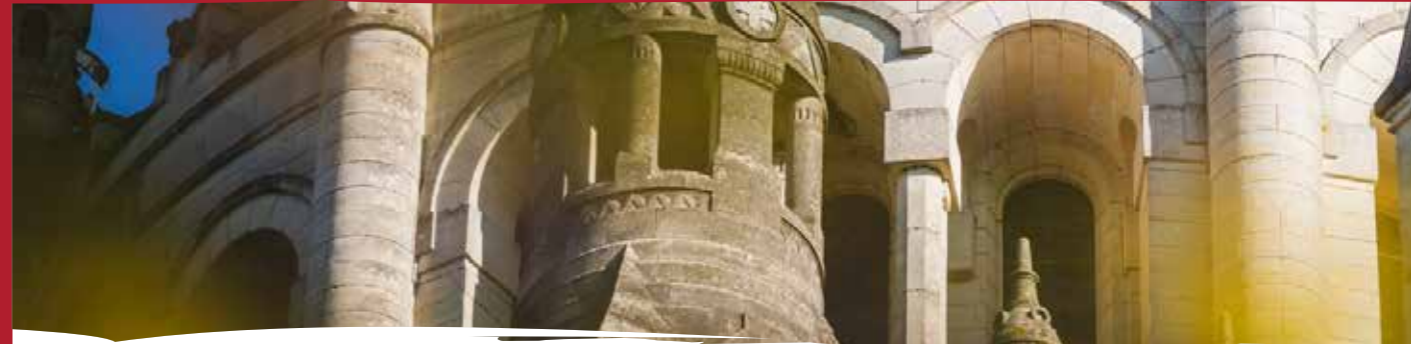
Laissez-vous guider par les lieux emblématiques de la vie de sainte Thérèse pour une journée empreinte de calme et d'inspiration.

*Let yourself be guided by the iconic places in the life of Saint Thérèse for a day filled with calm and inspiration.*



\*partenaires adhérents de l'Office de Tourisme Lisieux-Normandie

### Notes



### Matin

#### VISITE DE LA BASILIQUE

Face à vous se dresse la Basilique romano-byzantine, géante des temps modernes avec ses 4 500 m<sup>2</sup> et son dôme culminant à 95 m. En franchissant ses portes, vous entrez dans un univers de marbres et de mosaïques scintillantes, où repose une relique de sainte Thérèse... à vous de découvrir ce que ces lieux sacrés choisiront de vous révéler.

*Upon entering its doors, you step into a world of marble and shimmering mosaics, where rests a relic of St. Thérèse... it's up to you to discover what these sacred spaces choose to reveal.*

### Après-midi

#### CATHÉDRALE SAINT-PIERRE

Découvrez ce joyau gothique où sainte Thérèse venait prier, et laissez-vous séduire par son architecture et son histoire fascinante.

*Discover this Gothic gem where St. Thérèse used to pray, and be captivated by its architecture*

### Goûter

#### COOK AND TEA

Accordez-vous une halte gourmande chez Cook and Tea, un lieu cosy idéal pour savourer une douceur avant de visiter le Carmel situé de l'autre côté de la rue !

*Afternoon Tea : Treat yourself to a delicious break at Cook and Tea, a cozy spot perfect for enjoying a sweet treat.*

### Dîner

#### CHEZ ALAIN (HÔTEL L'ESPÉRANCE)

Le soir venu, installez-vous Chez Alain, la brasserie chaleureuse de l'Hôtel de l'Espérance, où plats généreux et produits locaux se dégustent dans une ambiance conviviale et détendue. Un lieu parfait pour partager un bon repas avant de clore votre journée spirituelle.

*In the evening, settle in at Chez Alain, where generous dishes and local products are enjoyed in a friendly and relaxed atmosphere.*

1

2

3

4

5

6

7

8

### Déjeuner

#### CRÊPERIE LES BLÉS D'OR

Faites une pause déjeuner en descendant l'avenue de la Basilique avec un grand classique qui fera l'unanimité : de délicieuses crêpes et galettes aux bons produits locaux !

*Take a lunch break with a classic everyone will love: delicious crêpes and galettes made with quality local ingredients!*

### LES BUISSONNETS

Continuez votre immersion dans la vie de sainte Thérèse en vous rendant à pied aux Buissonnets, sa maison d'enfance où chaque pièce raconte son histoire.

*Continue your immersion in the life of St. Thérèse by walking to Les Buissonnets, her childhood home where each room tells her story.*

### CARMELO

Découvrez la chapelle où reposent ses reliques, puis explorez le mémorial qui retrace la vie et le message de sainte Thérèse.

*Carmelite Monastery: Discover the chapel where her relics rest, then explore the memorial that recounts the life and message of Saint Thérèse.*

### Nuitée

#### HÔTEL L'ESPÉRANCE

Et pour clore votre aventure, offrez-vous une nuit paisible à l'Hôtel L'Espérance en plein centre-ville, comme une dernière page qui se ferme en douceur avant de choisir la suite de votre histoire...

*Overnight Stay - Hôtel L'Espérance: And to conclude your adventure, treat yourself to a peaceful night at the Hôtel L'Espérance in the heart of the city.*

## CIRCUIT "SUR LES PAS DE THÉRÈSE" "IN THE FOOTSTEPS OF SAINT THERÈSE" TOUR



### 1 BASILIQUE SAINTE THÉRÈSE DE LISIEUX

#### ÉDIFICES RELIGIEUX

#### HORAIRES D'OUVERTURE OPENINGS

Accès libre toute l'année.  
Ouvert tous les jours :  
De novembre à mars : 9h30 - 18h  
D'avril à juin puis de septembre à octobre : 9h30 - 19h  
Juillet et août : 9h30 - 20h

02 31 48 55 00  
contact@therese-de-lisieux.com  
www.therese-de-lisieux.catholique.fr



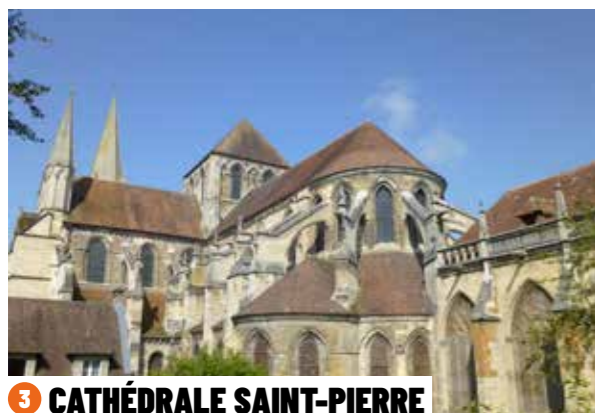
### 2 LES BLÉS D'OR

#### CRÊPERIE

#### HORAIRES D'OUVERTURE OPENINGS

Ouvert toute l'année midi et soir.  
Fermeture le lundi et le dimanche soir

7 avenue Sainte-Thérèse 14100 Lisieux  
02 31 32 38 68  
creperie.lesblesdor@gmail.com



### 3 CATHÉDRALE SAINT-PIERRE

#### ÉDIFICES RELIGIEUX

#### HORAIRES D'OUVERTURE OPENINGS

Accès libre toute l'année de 9h30 à 18h45

02 31 62 09 82  
secretariat.paroisselisieux@gmail.com  
paroisselisieux.fr



### 4 LES BUISSONNETS MAISON D'ENFANCE DE SAINTE THÉRÈSE

#### SITES ET MONUMENTS HISTORIQUES

#### HORAIRES D'OUVERTURE OPENINGS

Tous les jours (sauf le dimanche matin, 15 août, 25 décembre et 1<sup>er</sup> janvier)  
De novembre à février : 10h-12h / 14h-16h  
D'avril à septembre : 10h-12h30 / 13h30-18h  
Mars et octobre : 10h-12h30 / 13h30-17h

Attention : en raison de travaux de restauration, la maison familiale pourrait être fermée à partir de l'été 2026 jusqu'à fin 2027. Un centre d'accueil situé à proximité de la maison historique sera ouvert pour accueillir le public pendant le temps des travaux aux Buissonnets.

22 chemin des Buissonnets, 14100 Lisieux  
02 31 48 55 00 - contact@therese-de-lisieux.com  
www.therese-de-lisieux.catholique.fr

## ÉLÉMENTS ESSENTIELS DE VOTRE QUÊTE

Essential elements of your adventure



### 5 COOK AND TEA

#### SALON DE THÉ

#### HORAIRES D'OUVERTURE OPENINGS

Du mardi au samedi de 10h à 18h

30 rue du Carmel, 14100 Lisieux  
09 83 00 61 04  
cookandtea.lisieux@gmail.com  
www.instagram.com/cook.and.tea/



### 6 CARMEL

#### CHAPELLE ET MÉMORIAL

#### CHAPELLE

Du mardi au samedi 7h20 à 19h (18h30 du 01/11 au 15/03)  
Dimanche, lundi, et jours fériés 7h45 à 19h (18h30 du 01/11 au 15/03)

#### MÉMORIAL

Tous les jours 9h à 18h30 (19h l'été)

35 rue du Carmel, 14100 Lisieux  
02 31 48 55 00 - contact@therese-de-lisieux.com  
Accueil - Carmel de Lisieux



### 7 CHEZ ALAIN

#### RESTAURANT

#### HORAIRES D'OUVERTURE OPENINGS

Ouvert tous les jours service du midi et soir

16 boulevard Sainte-Anne, 14100 Lisieux  
02 31 62 17 53  
reception@hoteldesesperance.com  
www.lisieux-hotel.com



### 8 L'ESPÉRANCE

#### HÔTEL

#### HORAIRES D'OUVERTURE OPENINGS

Ouvert toute l'année

16 boulevard Sainte-Anne, 14100 Lisieux  
02 31 62 17 53  
reception@hoteldesesperance.com  
www.secure-hotel-booking.com/d-edge/LE-GRAND-HOTEL-DE-L-ESPERANCE/J1DN/fr-FR/DateSelection

## CIRCUIT "ARCHITECTURE REMARQUABLE" "REMARKABLE ARCHITECTURE" TOUR

Voyageur, en ouvrant ce chapitre, vous choisissez la voie des explorateurs : celle où les châteaux se dressent comme des sentinelles du temps, où les musées dévoilent leurs secrets et où chaque rue murmure un fragment d'histoire. Prêt à parcourir Lisieux tel un aventurier en quête de trésors patrimoniaux ?

*Traveler, by opening this chapter, you choose the path of explorers: the one where castles stand like sentinels of time, where museums unveil their secrets, and where every street whispers a fragment of history. Ready to explore Lisieux like a hero in search of heritage treasures?*



### Notes



### Matin

#### VISITE DES EXTÉRIEURS DU CHÂTEAU DE SAINT-GERMAIN-DE-LIVET

Face à vous surgit un château digne d'un conte, alliance unique de colombages, de pierres colorées et de jardins enchanteurs. Son extérieur, véritable tableau vivant, vous invite déjà à imaginer les récits qu'il renferme.

*Visit the Castle of Saint-Germain-de-Livet: Before you unfolds a castle worthy of a fairytale, a unique blend of half-timbering, colorful stone, and enchanting gardens.*

### Après-midi

#### MUSÉE D'ART ET D'HISTOIRE

Parcourez les richesses du patrimoine lexovien à travers objets, œuvres et récits qui vous transportent d'époque en époque. Et selon la saison, laissez-vous surprendre par les expositions temporaires, véritables chapitres inédits qui renouvellent l'aventure à chaque visite.

*Museum of Art and History: Explore the rich heritage of Lisieux through objects, works of art, and stories that transport you from one era to another. And depending on the season, be surprised by temporary exhibitions!*

### Dîner

#### PIZZA PASTA

La voie des amateurs de saveurs italiennes : pizzas croustillantes, pâtes réconfortantes et accueil souriant vous y attendent pour un moment gourmand qui met tout le monde d'accord. Sur place ou à emporter

*The place to be for lovers of Italian flavours! Eat in or take away.*

1

### Déjeuner

#### BRASSERIE LE PATIO

Offrez-vous une pause conviviale dans cette brasserie chaleureuse, où plats généreux et ambiance décontractée vous permettent de recharger vos forces avant la suite de votre quête.

*Treat yourself to a convivial break in this welcoming brasserie, on the menu : generous dishes and a relaxed atmosphere!*

### Pour la nuit

#### CHOISISSEZ VOTRE REFUGE :

*For the night, choose your shelter :*

#### CHÂTEAU D'HERMIVAL

Terminez votre journée en entrant dans un nouveau décor : le Château d'Hermival, un véritable refuge au cœur du Pays d'Auge où vous êtes invité à vivre, l'espace d'un soir, la vie de château. Entièrement rénové, ce lieu d'exception vous accueille dans ses chambres et suites douillettes, entourées d'un grand parc propice à la détente.

*End your day in a true haven in the heart of the Pays d'Auge, where you are invited to experience life in a castle for an evening.*

#### PRESSOIR DE LECANGE

Vous poussez la porte du Pressoir de Lecange, à deux pas du Château de Saint-Germain-de-Livet. Devant vous, un jardin arboré traversé par un ruisseau... Le calme s'installe. La piscine chauffée vous attend. Il ne vous reste plus qu'à poser vos valises...

*Open the door of le Pressoir de Lecange. Before you, a tree-lined garden crossed by a gentle stream... Calm settles in. The heated pool awaits. Relax and enjoy!*

4

5

6

## CIRCUIT "ARCHITECTURE REMARQUABLE" "REMARKABLE ARCHITECTURE" TOUR



### 1 CHÂTEAU DE SAINT-GERMAIN-DE-LIVET

#### SITES ET MONUMENTS HISTORIQUES

#### HORAIRES D'OUVERTURE OPENINGS

Ouvert du 2 mai au 30 septembre (fermeture exceptionnelle le 1er mai) • Mai, juin & septembre : Ouvert du mercredi au dimanche 10h30 -12h30/14h-18h • Juillet & août : Ouvert tous les jours ( du lundi au dimanche) de 10h30-12h30/14h-18h

14100 Saint-Germain-de-Livet  
02 31 31 00 03 - polemuseal@agglo-lisieux.fr  
<http://www.lisieux-normandie.fr/culture/chateau-musee-de-saint-germain-de-livet/>



### 2 LE PATIO

#### RESTAURANT

#### HORAIRES D'OUVERTURE OPENINGS

Ouvert du lundi au samedi de 7h30 à 20h. Fermé le dimanche.

67 rue Henry Chéron 14100 Lisieux  
02 31 31 25 37



### 3 MUSÉE D'ART ET D'HISTOIRE

#### MUSÉE

#### HORAIRES D'OUVERTURE OPENINGS

Toute l'année de 14h à 18h. Fermé le lundi et 1<sup>er</sup> janvier, 1<sup>er</sup> mai, 24, 25 et 31 décembre

38 boulevard Pasteur 14100 Lisieux  
02 31 62 07 70 - polemuseal@agglo-lisieux.fr  
<http://lisieux-normandie.fr/culture/musee-dart-et-dhistoire-de-lisieux>



### 4 PIZZA PASTA

#### RESTAURANT

#### HORAIRES D'OUVERTURE OPENINGS

Sur place ou à emporter  
Toute l'année de 11h30 à 14h et de 18h30 à 23h30. Fermé le dimanche et lundi.

108 rue Henry Chéron 14100 Lisieux  
02 31 31 44 30  
<https://pizzapastalisieux.fr>

## ÉLÉMENTS ESSENTIELS DE VOTRE QUÊTE

Essential elements of your adventure



### 5 CHÂTEAU D'HERMIVAL

#### HÉBERGEMENT

#### HORAIRES D'OUVERTURE OPENINGS

Toute l'année (chambres d'hôtes, événementiel : mariages, séminaires etc.)

2686 Route de Cormeilles 14100 Hermival-les-Vaux  
06 64 80 54 09 - chateau.hermival@gmail.com  
<https://www.chateauhermival.fr>



### 6 PRESOIR DE LECANGE

#### HÉBERGEMENT

#### HORAIRES D'OUVERTURE OPENINGS

Toute l'année sur réservation

3060 Rue du Château, 3060 Rue du Château, 14100 Saint-Germain-de-Livet  
06 03 90 26 05 - pressoirdelecange@gmail.com  
[www.pressoir-de-lecange.com](http://www.pressoir-de-lecange.com)



## CIRCUIT "UN GOÛT DE PATRIMOINE" "A TASTE OF HERITAGE" TOUR

Voyageur, si vous choisissez cette voie, préparez vos papilles : ce chapitre est celui des gourmets intrépides. Ici, chaque halte devient une quête savoureuse, chaque dégustation un indice de plus vers le trésor ultime – le plaisir simple de bien manger... et de savourer la Normandie comme un aventurier épcurien.

*Traveler, if you choose this path, prepare your taste buds: this chapter is for intrepid gourmets. Here, every stop becomes a flavorful quest, every tasting, another clue towards the ultimate treasure – the simple pleasure of good food... and savoring Normandy like an epicurean hero.*



### Notes



### Matin

#### BRUNCH CHEZ BICHETTE

Votre quête débute chez Bichette, un cocon gourmand où l'on vous sert un brunch généreux et créatif. Viennoiseries dorées, produits locaux, petites douceurs inventives... De quoi charger vos batteries avant la suite de votre aventure.

*Your quest begins at Bichette, a gourmet haven serving generous and creative dishes. Golden pastries, local products, inventive sweet treats... Everything you need to recharge your batteries before continuing your adventure.*

### Déjeuner LE MOKA

Faites une pause en plein centre-ville pour savourer une cuisine généreuse dans cette brasserie conviviale  
*Take a break in the city centre to enjoy generous cuisine in this friendly brasserie.*

#### BRASSERIE TRIP HOP

Ou bien, suivez la piste des houblons jusqu'à Trip Hop, brasserie artisanale dotée d'un vrai bar où l'on déguste les créations maison directement à la source. Entre cuves brillantes, arômes maltés et ambiance conviviale, vous savourez une bière locale dans un lieu vivant, pensé pour les explorateurs qui aiment trinquer en pleine immersion.

*Trip Hop Brewery: Or follow the hop trail to Trip Hop, a craft brewery with a real bar where you can taste the house creations straight from the source.*

### Pour la nuit CHOISISSEZ VOTRE REFUGE :

*For the night, choose your shelter :*

#### CIDRERIE DE LA SOURCE

Si vous choisissez cette voie, votre aventure s'achève dans une authentique maison normande à colombages, récemment rénovée dans le respect des traditions. Nichée au cœur de la nature, elle fait partie d'un domaine où veille un manoir augeron du XVIII<sup>e</sup> siècle.

*If you choose this route, your adventure will end in an authentic Norman half-timbered house, recently renovated in keeping with tradition.*

### VISITE DU CHÂTEAU ET DES JARDINS DE BOUTEMONT

Vous franchissez ensuite les portes du Château de Boutemont, un joyau Renaissance entouré de jardins dessinés par des paysagistes de renom notamment Achille Duchêne. Entre douves, topiaires, et atmosphères romantiques, vous cheminez dans un décor digne d'un chapitre enchanté.

**Bonus de l'aventurier chanceux :** ...et, si l'espace restauration est ouvert, laissez-vous tenter par une petite crêpe savourée au cœur même des jardins.

*Next, you will pass through the gates of Boutemont Castle, a Renaissance gem surrounded by beautiful gardens. Lucky hero bonus: ... If the restaurant is open, treat yourself to a delicious crêpe in the heart of the gardens.*

### Après-midi DEUX CHEMINS S'OFFRENT À VOUS :

#### DOMAINE DES DÉSERTS

Vous explorez un domaine où les vignes racontent une nouvelle histoire du terroir normand. Un verre à la main, vous découvrez l'aboutissement d'un projet ambitieux : le tout premier vin du domaine, enfin prêt à être savouré par les explorateurs gourmets comme vous.

*You explore an estate where the vines tell a new story of the Normandy terroir. With a tasting glass in hand, you discover the culmination of an ambitious project: the estate's very first wine !*

### Dîner RESTAURANT L'IMPROMPTU

Le soir venu, vous posez vos armes (et vos fourchettes) à L'Impromptu, une adresse chaleureuse où la cuisine inventive revisite les produits du terroir. Un festin digne d'un banquet de fin de chapitre.

*When evening comes, lay down your weapons (and your forks) at L'Impromptu, a welcoming restaurant where inventive cuisine revisits local produce. A feast worthy of an end-of-chapter banquet.*

### L'HÔTEL LE SAINT-LOUIS

Si vous préférez une halte en ville, optez pour Le Saint-Louis, où confort, hospitalité vous accueillent pour refermer votre journée avec douceur.

*If you prefer a stopover in town, opt for Le Saint-Louis hotel, where comfort and hospitality await you to end your day on a gentle note.*

## CIRCUIT "UN GOÛT DE PATRIMOINE" "A TASTE OF HERITAGE" TOUR



### 1 BICHETTE

#### RESTAURANT

##### HORAIRES D'OUVERTURE OPENINGS

Toute l'année de 9h30 à 19h. Fermé le dimanche et le lundi

48 rue Henry Chéron 14100 Lisieux  
06 61 42 30 87 - bichette.bc@gmail.com  
<https://bichettelisieux.fr/fr>



### 2 CHÂTEAU ET JARDINS DE BOUTEMONT

#### SITES ET MONUMENTS HISTORIQUES

##### HORAIRES D'OUVERTURE OPENINGS

Du 4 avril au 1<sup>er</sup> novembre 2026

Le château et les jardins sont ouverts du mardi au dimanche (fermés les lundis mais ouvert les jours fériés y compris les lundis 6 avril et 25 mai).

**Avril - mai - juin - juillet - septembre**

Château et jardins : 11h - 18h (Crêperie 11h30-17h30)

**août**

Château et jardins : 10h30 - 18h30 (Crêperie 11h30-18h)

**Octobre**

Château et jardins : 14h00 - 17h30

7 chemin de Bouttemont 14100 Ouilly le Vicomte  
02 31 31 93 76 - [contact@chateauboutemont.com](mailto:contact@chateauboutemont.com)  
<http://www.chateauboutemont.com>



### 3 LE MOKA

#### RESTAURANT BRASSERIE

##### HORAIRES D'OUVERTURE OPENINGS

Ouvert du Lundi au samedi de 7h30 à 21h. Fermé le dimanche.

02 31 62 07 62  
6 Pl. de la République, 14100 Lisieux



### 4 DOMAINE DES DÉSERTS

#### VIGNOBLE

##### HORAIRES D'OUVERTURE OPENINGS

Du mardi au samedi de 13h à 19h et le dimanche d'avril à octobre

2221 Route de Courtonne 14100 Marolles  
02 31 63 89 50 - [accueil@retsina.fr](mailto:accueil@retsina.fr)  
<https://www.domainedesdeserts.com>

## ÉLÉMENTS ESSENTIELS DE VOTRE QUÊTE

Essential elements of your adventure



### 5 TRIP HOP

#### BRASSERIE

13 quai des remparts 14100 Lisieux  
09 51 82 62 34 - [info@triphop.fr](mailto:info@triphop.fr)  
<https://trip-hop.fr>



### 6 L'IMPROMPTU

#### RESTAURANT

##### HORAIRES D'OUVERTURE OPENINGS

Toute l'année. Fermé mardi, mercredi toute la journée et dimanche soir  
30 rue de la gare 14100 Lisieux

02 31 31 22 22 - [limpromptu14@gmail.com](mailto:limpromptu14@gmail.com)  
<https://www.facebook.com/profile.php?id=61572716867198>



### 7 CIDRERIE DE LA SOURCE

#### HÉBERGEMENT

##### HORAIRES D'OUVERTURE OPENINGS

Toute l'année, sur réservation

391 Chemin de la Fontaine Poulain 14130 Coquainvillers  
06 09 98 65 50  
<https://gite-lasource.com>



### 8 HÔTEL LE SAINT-LOUIS

#### HÉBERGEMENT

##### HORAIRES D'OUVERTURE OPENINGS

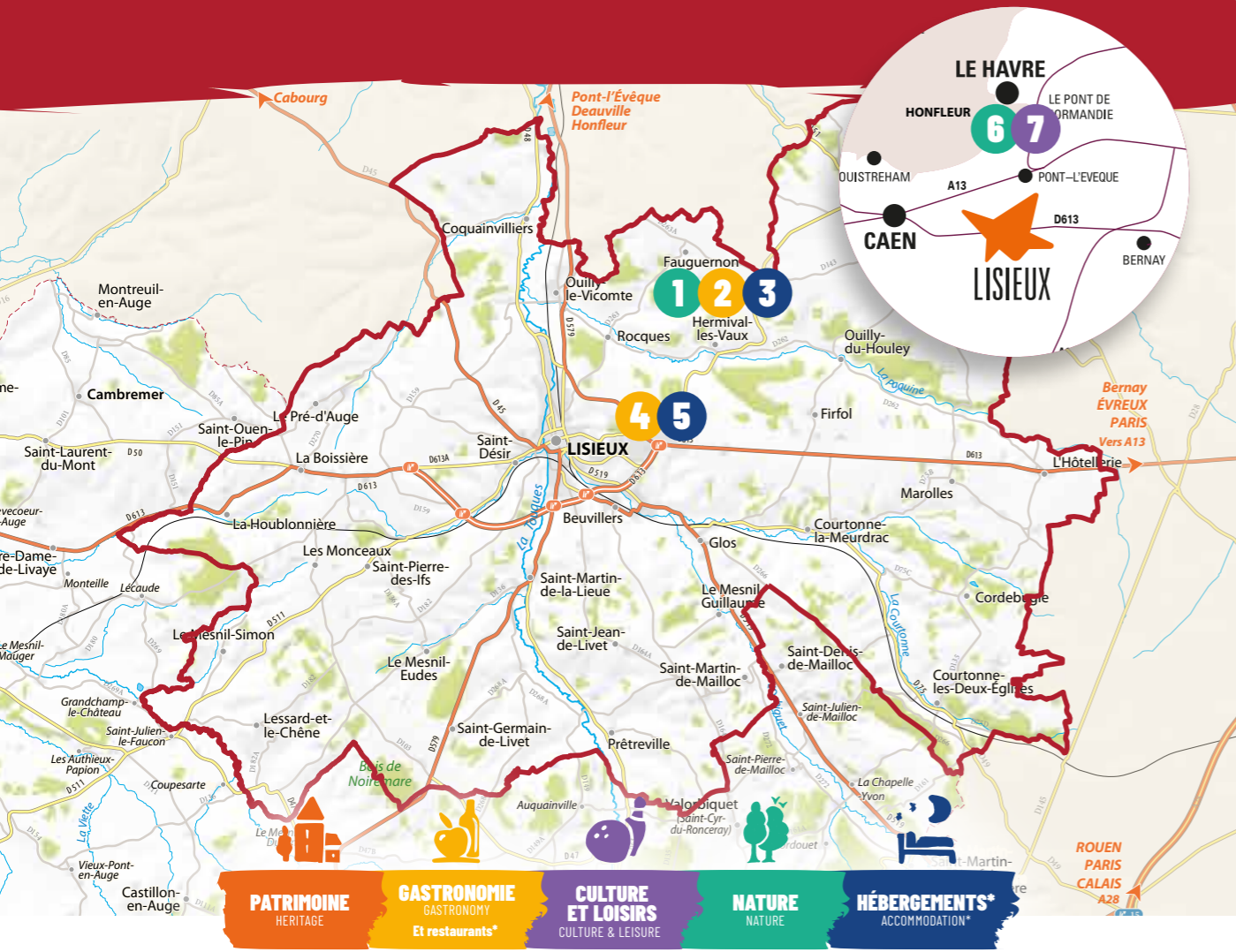
Toute l'année de 7h30 à 21h00 (horaires adaptables sur demande)

4 rue saint Jacques, 14100 Lisieux  
02 31 62 06 50 - [hotelsaintlouislisieux@gmail.com](mailto:hotelsaintlouislisieux@gmail.com)  
<https://www.hotelsaintlouis-lisieux.com>

# CIRCUIT "SAFARI NORMAND" "NORMANDY SAFARI" TOUR

Si vous choisissez la voie de l'aventure sauvage, ce circuit vous entraîne au cœur d'un royaume animalier où chaque rencontre écrit une nouvelle page de votre aventure.

*If you choose the path of wild adventure, this tour will take you to the heart of an animal kingdom where each encounter writes a new page in your adventure.*



## Notes

**PATRIMOINE** HERITAGE | **GASTRONOMIE** GASTRONOMY Et restaurants\* | **CULTURE ET LOISIRS** CULTURE & LEISURE | **NATURE** NATURE | **HÉBERGEMENTS\*** ACCOMMODATION\*

\*partenaires adhérents de l'Office de Tourisme Lisieux-Normandie



### Jour 1 PARC ZOOLOGIQUE DE CERZA

Notre journée débute au Parc Cerza, vaste territoire où plus de mille animaux évoluent en semi-liberté. Entre plaines, forêts et passerelles perchées, vous traversez des mondes entiers en quelques pas : rhinocéros impressionnants, félins majestueux, lémuriens espiègles... À chaque enclos, une nouvelle rencontre, un nouveau chapitre. Les sentiers immersifs et le safari-train complètent cette exploration digne d'un grand voyage sans jamais quitter la Normandie.

*Day trip - Cerza Zoological Park: your day begins at Cerza Park, a vast area where more than a thousand animals roam in semi-freedom. The immersive trails and safari train complete this exploration, worthy of a grand journey without ever leaving Normandy.*

### LODGES DU PARC

À la tombée du jour, poursuivez l'aventure dans un lodge, face aux animaux. Derrière les grandes baies vitrées, vous observez cerfs, wallabies ou loups arctiques entamer leur veille nocturne. Une nuit magique, presque hors du temps, comme si vous aviez franchi la frontière entre le royaume humain et celui de la vie sauvage.

*At dusk, continue the adventure at the lodge, facing the animals. A magical night, almost timeless, as if you had crossed the border between the human realm and the realm of wildlife.*

### HÔTEL-IBIS STYLES

Si vous choisissez la voie du confort urbain, mettez le cap sur l'Ibis Styles de Lisieux. Chambres modernes, ambiance familiale et restaurant à proximité : un refuge douillet pour aventuriers en quête de repos après une journée d'aventures zoologiques.

*If you prefer urban comfort, head to the Ibis Styles in Lisieux. With modern rooms, a family atmosphere and a restaurant nearby, it's a cosy retreat for heroes seeking for a nice rest after a day of zoological adventures.*

### Jour 2 LABYRINTHE DE HONFLEUR

Cap vers la côte ! En été, laissez-vous tenter par une étape ludique en famille au Labyrinthe de Honfleur !

*Head for the coast ! In summer, treat yourself to a fun family outing at the Honfleur Maze.*

1

2

3

4

5

6

7

### Déjeuner

#### RESTAURANT DU PARC DE CERZA : LA PAGODE

Vous pourrez reprendre des forces en déjeunant dans l'un des restaurants du parc... ou choisir la voie du pique-nique, pour une pause au plus près de la nature.

*You can recharge your batteries with lunch at one of the park's restaurants... or opt for a picnic, for a break surrounded by nature.*

### Pour la nuit CHOISISSEZ VOTRE REFUGE :

*For the night, choose your shelter :*

### Dîner

#### RESTAURANT LE GARDEN'S (HOTEL IBIS STYLES)

Au Garden's Ibis Styles Lisieux, le dîner devient une expérience conviviale et raffinée. Dans un cadre moderne et lumineux, chaque plat met en valeur des produits locaux et de saison, du tartare délicat au dessert gourmand. L'accueil chaleureux et le service attentif complètent ce moment agréable, faisant de ce dîner une parenthèse savoureuse à Lisieux.

*At Le Garden's Ibis Styles Lisieux, dinner becomes a convivial and refined experience. In a modern and bright setting, each dish showcases local and seasonal produce, from delicate tartare to gourmet desserts.*

### RONEY BOATS COMPAGNY : BATEAU «VILLE D'HONFLEUR» ET BATEAU «LA CALYPSO»

Vous prenez le large à bord de l'un de ses deux bateaux emblématiques. Le "Ville d'Honfleur" vous offre une croisière confortable et paisible, idéale pour admirer les paysages en toute sérénité, tandis que "La Calypso", plus intimiste, vous invite à une navigation plus proche de l'eau et des éléments. Quel que soit votre choix, l'évasion est au rendez-vous, portée par le rythme de la mer et le charme du littoral normand.

*Roney Boats Compagny : Escape, carried away by the rhythm of the sea and the charm of the Normandy coastline.*

Rendez-vous à la page suivante pour retrouver toutes les infos pratiques essentielles à votre quête

## CIRCUIT "SAFARI NORMAND"

### "NORMANDY SAFARI" TOUR



#### 1 PARC ZOOLOGIQUE DE CERZA

##### PARC ZOOLOGIQUE

##### HORAIRES D'OUVERTURE OPENINGS

Février - Mars: de 10h à 17h30  
 Avril - Mai - Juin: de 9h30 à 18h30  
 Juillet - Août: de 9h30 à 19h  
 Septembre: de 9h30 à 18h30  
 Octobre - Novembre: de 10h à 17h30  
 Décembre - Janvier: fermeture annuelle

RD 143 14100 Hermival-les-Vaux  
 02 31 62 15 76 - communication@cerza.com  
 www.cerza.com



#### 2 LA PAGODE

##### RESTAURANT

Site zoologique de Cerza 14100 Hermival-les-Vaux  
 02 31 62 15 76 - info@cerza.com  
 www.cerza.com



#### 3 LODGES DU PARC

##### HÉBERGEMENT

##### HORAIRES D'OUVERTURE OPENINGS

De Février à Novembre sur réservation

RD 143 14100 Hermival-les-Vaux  
 02 31 31 82 30 - info@cerzasafarilodge.com  
 http://www.cerzasafarilodge.com



#### 4 5 HÔTEL IBIS STYLES

##### RESTAURANT & HÉBERGEMENT

##### HORAIRES D'OUVERTURE OPENINGS

Toute l'année

177 rue Roger Aini 14100 Lisieux  
 02 31 61 17 17 - H1725@accor.com  
 https://all.accor.com/hotel/1725/index.fr.shtml



## ÉLÉMENTS ESSENTIELS DE VOTRE QUÊTE

Essential elements of your adventure



#### 6 LABYRINTHE DE HONFLEUR

##### HORAIRES D'OUVERTURE OPENINGS

Du 11 juillet au 30 août

D279 Chemin Val de Reine - derrière le camping la Briquerie, 14600 Equemauville  
 06 59 07 25 93 - info@labyrinthehonfleur.com  
 http://www.labyrinthehonfleur.fr



#### 7 RONEY BOATS COMPAGNY

##### BATEAU « VILLE D'HONFLEUR » ET BATEAU « LA CALYPSO »

##### HORAIRES D'OUVERTURE OPENINGS

Tous les jours du 4 avril au 11 novembre 2026

Voie Charles Berthelot, 14600 Honfleur  
 06 71 64 50 46 - contact@roneyboatscompagny.com  
 www.roneyboatscompagny.com



## CIRCUIT "HISTOIRES DE MÉMOIRE" "STORIES OF MEMORY" TOUR

Certaines routes ne se parcourent pas seulement avec les yeux, mais avec le cœur. Ce circuit vous entraîne sur les traces des événements qui ont marqué la Normandie et façonné l'Europe. Chaque étape vous invite à comprendre, ressentir et transmettre. Plus qu'un itinéraire, c'est une traversée du souvenir, où passé et présent se rencontrent pour ne jamais oublier.

*Some roads are not only travelled with the eyes, but with the heart. This tour takes you on a journey through the events that shaped Normandy and Europe. Each stage invites you to understand, feel and share. More than just an itinerary, it is a journey through memory, where past and present meet so that we never forget.*



### Notes



### Matin

#### MUSÉE DE MERVILLE-FRANCEVILLE

Votre aventure commence au musée de Merville-Franceville, où vous traversez bunkers, témoignages et reconstitutions immersives retraçant les premières heures du Débarquement. Chaque salle vous plonge un peu plus dans l'histoire de ceux qui ont ouvert la voie vers la liberté.

*Your adventure begins at the Merville-Franceville Museum, where you will explore bunkers, testimonials and immersive reconstructions retracing the first hours of the D-Day landings.*

### Après-midi

#### CIMETIÈRES MILITAIRES DE SAINT-DÉSIR

L'après-midi vous mène aux Cimetières Militaires de Saint-Désir, lieux de recueillement où reposent combattants allemands et anglais. Face à face, ces deux nécropoles rappellent la nécessité de se souvenir et d'honorer ceux qui ont vécu ces heures décisives.

*The afternoon takes you to the Saint-Désir Military Cemeteries, places of contemplation where German and english soldiers lie at rest. Facing each other, these two necropolises remind us of the need to remember.*

### Pour la nuit

#### CHOISISSEZ VOTRE REFUGE :

*For the night, choose your shelter :*

#### HUTTOPIA MOYAUX

Un camping niché au cœur du bocage normand, idéal pour s'endormir sous les arbres et se réveiller avec le chant des oiseaux,

*A campsite nestled in the heart of the countryside, ideal for falling asleep under the trees and waking up to birdsongs*

### Déjeuner

#### AUBERGE DE VALSEMÉ

Sur votre route vers Lisieux vous vous arrêtez à l'Auberge de Valsemé, adresse chaleureuse où l'on savoure une cuisine généreuse. Ce restaurant bistronomique est l'endroit idéal pour reprendre des forces avant de poursuivre votre voyage mémoriel.

*This bistro restaurant is the ideal place to recharge your batteries before continuing your journey of remembrance.*

### Dîner

#### RESTAURANT LE DAUPHIN

Sur cette voie jalonnée d'histoires et d'échos du passé, vous bifurquez vers Le Dauphin, adresse gastronomique nichée au cœur du Breuil-en-Auge. Une parenthèse lumineuse avant de poursuivre votre quête, le cœur et l'esprit nourris.

*Or Le Dauphin Restaurant : On this route steeped in history and echoes of the past, you turn off towards Le Dauphin, a gourmet restaurant nestled in the heart of Le Breuil-en-Auge.*

#### GÎTE CHEZ VALÉRIE

Une halte cosy et accueillante pour un repos tout confort en plein centre de Lisieux.

*A cosy and welcoming place to stay for a comfortable rest in the centre of Lisieux*

## CIRCUIT "HISTOIRES DE MÉMOIRE" "STORIES OF MEMORY" TOUR



### 1 MUSÉE DE MERVILLE-FRANCEVILLE

#### MUSÉE

#### HORAIRES D'OUVERTURE OPENINGS

Ouvert du 15 mars au 30 septembre de 9h30 à 20h (dernière entrée à 18h30)  
et du 1er octobre au 15 novembre de 10h à 18h30 (dernière entrée à 17h)

2, place du 9<sup>e</sup> Bataillon 14810 Merville-Franceville-Plage  
02 31 91 47 53 - [contact@batterie-merville.com](mailto:contact@batterie-merville.com)  
<https://www.batterie-merville.com>



### 2 AUBERGE DE VALSEMÉ

#### RESTAURANT

#### HORAIRES D'OUVERTURE OPENINGS

Ouvert du mercredi au dimanche midi et soir sauf dimanche soir

51 carrefour de Valsemé CD 45 / CD 16 route de Dives 14340 Valsemé  
02 31 65 57 68 - [hellovalseme@gmail.com](mailto:hellovalseme@gmail.com)  
<https://www.aubergedevalseme.fr>



### 3 CIMETIÈRES MILITAIRES DE SAINT-DÉSIR

#### SITES ET MONUMENTS HISTORIQUES

#### HORAIRES D'OUVERTURE OPENINGS

Toute l'année.

496 rue de la libération 14100 Saint-Désir  
03 21 21 77 00 - [cwgcexperience@cwgc.org](mailto:cwgcexperience@cwgc.org)



### 4 LE DAUPHIN

#### RESTAURANT GASTRONOMIQUE

#### HORAIRES D'OUVERTURE OPENINGS

Ouvert tous les jours du mardi au dimanche (fermé le lundi,  
mercredi soir et dimanche soir - sauf événements réservés).

2 rue de l'église 14130 le Breuil en Auge  
02 31 65 08 11 - [contact@ledauphin-restaurant.com](mailto:contact@ledauphin-restaurant.com)

## ÉLÉMENTS ESSENTIELS DE VOTRE QUÊTE

Essential elements of your adventure



### 5 HUTTOPIA MOYAUX

#### HÉBERGEMENT

332 Chemin du Val Sery 14590 Moyaux  
02 31 63 63 08 - [calvados@huttopia.com](mailto:calvados@huttopia.com)  
[https://europe.huttopia.com/site/calvados-normandie/?utm\\_medium=annuaire&utm\\_source=0tLisieux&utm\\_campaign=Calvados](https://europe.huttopia.com/site/calvados-normandie/?utm_medium=annuaire&utm_source=0tLisieux&utm_campaign=Calvados)



### 6 GÎTE CHEZ VALÉRIE

#### HÉBERGEMENT

9 Rue des Blanches Portes 14100 Lisieux  
[https://www.airbnb.fr/rooms/23182836?check\\_in=2025-11-27&check\\_out=2025-12-02&guests=1&adults=1&s=67&unique\\_share\\_id=6299e564-14b1-4069-969a-afb9ce0cd66a](https://www.airbnb.fr/rooms/23182836?check_in=2025-11-27&check_out=2025-12-02&guests=1&adults=1&s=67&unique_share_id=6299e564-14b1-4069-969a-afb9ce0cd66a)

Rendez-vous à la page suivante pour prolonger votre aventure

Go to the next page to continue your adventure

## GASTRONOMIE

Gastronomy



## LA POMME DANS TOUS SES ÉTATS

### THE APPLE IN ALL ITS FORMS

#### CAVE CIDRICOLE DE THIERRY RUNGETTE - CRU DE CAMBREMER

Cidre cru de Cambremer, jus de pommes, Pommeau de Normandie, Calvados, vinaigre de cidre, gelée de cidre - Vente et visite

1 impasse du Lieu Labbé, D613, 14340, LA HOUBLONNIÈRE  
02 31 32 22 20 - 06 81 12 70 39  
rungettethierry@orange.fr

#### CALVADOS LA RIBAUE

Calvados AOC Pays d'Auge, Pommeau de Normandie, cidre bio, poiré, jus de pommes bio, jus de poire, vinaigre de cidre bio, miel bio - Vente et visite

Distillerie du Houley La Lande, 11 chemin de la Cidrerie 14590 OUILLY-DU-HOULEY  
02 31 63 63 46  
info@laribaude.com  
www.laribaude.com

#### DISTILLERIE LE PÈRE JULES

Calvados AOC Pays d'Auge, cidre, Pommeau de Normandie, poiré - Vente et visite

Route de Dives, D45, 14100, SAINT-DESIR  
02 31 61 14 57  
info@calvados-leperejules.com  
http://www.calvados-leperejules.com/  
http://www.facebook.com/calvadosleperejules

#### DOMAINE DES 5 D - CIDRERIE DAUFRESNE

Calvados AOC Pays d'Auge, cidre bio, Pommeau de Normandie, poiré, jus de pommes - Vente

13 Chemin de Manerbe, 14100, OUILLY-LE-VICOMTE  
02 31 62 29 84 - 07 81 16 88 05  
domainedes5d@gmail.com  
http://www.cidrieriedaufresne.com

#### DOMAINE DES ESSARTS - CIDRERIE

Cidre AOC Pays d'Auge, poiré, jus de pommes, vinaigre de cidre et confitures, gelées et chutneys issus de l'agriculture biologique - Vente et visite

Le Domaine des Essarts, 3767 RD182, 14140, LESSARD-ET-LE-CHENE  
02 31 63 41 90 - 06 09 49 17 94  
info@domainedesessarts.com  
https://www.domainedesessarts.com/

#### DOMAINE LE LIEU CHERI - CIDRERIE

Cidre fermier brut/demi-sec/doux, spiritueux Calvados Pays d'Auge, Pommeau de Normandie, jus de pommes, vinaigre de cidre, confits de cidre, autres produits - Vente et visite

20 Route de Coquainvilliers, 14100 OUILLY-LE-VICOMTE  
02 31 61 11 71 - 06 72 55 01 26  
contact@lelieucheri.fr  
http://www.lielieucheri.fr  
https://www.facebook.com/lelieucheri

#### LES BRUYÈRE CARRÉ

Cidre AOC Pays d'Auge, Calvados AOC Pays d'Auge, Pommeau de Normandie, jus de pommes, vinaigre de cidre et confitures - Vente et visite

Ferme des Bruyères 14590 MOYLAUX  
02 31 62 81 98  
cidre.charbonneau@wanadoo.fr  
www.les-bruyeres-carre.fr



## PLATEAU DE FROMAGES

### CHEESE BOARD

#### FERME DE LA CHEVRIÈRE : FROMAGES DE CHEVRES

Vente

623 Chemin du Centre, 14100 LE MESNIL-EUDES  
06 22 56 82 93  
https://www.facebook.com/pg/La-Ferme-de-la-Chevri%C3%A8re-100789277953391/

#### FROMGI

Fromager - Produits du terroir

22 avenue Victor Hugo 14100 LISIEUX  
09 78 80 97 30  
fromgi.lisieux@gmail.com  
https://instagram.com/fromgi.lisieux  
https://facebook.com/fromgi.lisieux/http://fromgi.fr

#### LES CHÈVRES DE NOÉMIE

Vente et visite

Route de Firfol, le Courbec 14590 OUILLY-DU-HOULEY  
02 31 31 31 75 - 06 76 04 59 40  
Leschevresdenoemie14@orange.fr  
www.leschevresdenoemie.fr



## DANS MON PANIER

### IN MY MARKET BASKET

#### LE MIEL D'OLGA - VISITE D'UN RUCHER

Miel et produits de la ruche

50 Route de Saint-Cyr-du-Ronceray, 14100, SAINT-MARTIN-DE-MAILLOC  
06 78 70 91 04  
jacnel.hue@gmail.com  
https://sites.google.com/site/mielolga/

#### LE PRÉ NORMAND

Alimentation - Produits du terroir - Produits régionaux

50 avenue Victor Hugo 14100 LISIEUX  
02 31 31 02 08  
Tailpied.annie@gmail.com  
https://www.leprenormand.fr/

#### MAURICE RUALT

Miel et produits de la ruche

Chemin du Vieux Pressoir 14100 SAINT-DESIR  
02 31 32 36 21 / 06 75 43 96 06

#### OVÉA INITIATIVE - VIT'ACTIF LISIEUX

Primeur, Produits bio

8 rue Blaise Pascal 14100 LISIEUX  
accueil.initiative@ovea-asso.fr



## PAUSE SUCRÉE

### SWEET BREAK

#### AU RENDEZ-VOUS DES SAVEURS

Salon de thé - Boulanger pâtissier

46 rue d'Alençon 14100 LISIEUX  
Toute l'année de 6h30 à 19h30 (dimanche de 7h à 13h). Fermé le mercredi.  
02 31 62 03 86  
karinedelamaire@orange.fr  
https://www.facebook.com/Au-rendez-vous-des-saveurs-242681589081421

#### CHOCOLATERIE MÉRIMÉE

Salon de thé et visites - Chocolatier

5-7 rue Aristide Briand, 14100, LISIEUX  
02 31 31 69 18  
chocolaterie-merimee@orange.fr  
http://www.chocolaterie-merimee.fr/

#### L'ORANGERIE DU CHÂTEAU DE BOUTEMONT

Salon de thé - Crêperie

7 chemin de Bouttemont 14100 OUILLY-LE-VICOMTE  
02 31 63 81 99  
orangerie@chateauboutemont.com  
https://www.chateauboutemont.com

#### PÂTISSERIE BLANDIOT

Salon de thé - Pâtissier

63 rue Henry Cheron 14100 LISIEUX  
02 31 62 11 71  
myriamblandiot@gmail.com  
https://fr-fr.facebook.com/patisserieblandiot/

#### RÉCRÉATION SUCRÉE

Ateliers et cours de Pâtisserie - Pâtissier chocolatier

107 rue Henry Cheron 14100 LISIEUX  
02 31 62 16 33  
recreationsucree@gmail.com  
https://www.recreationsucree.com/

#### YVANOFF

Salon de thé - Pâtissier chocolatier

44 rue Henry Cheron 14100 LISIEUX  
02 31 62 17 91  
maisoncroqchoc@gmail.com

## CULTURE ET LOISIRS

Culture & Leisure



### PISCINES ET BIEN-ÊTRE SWIMMING POOLS AND WELLNESS

#### CENTRE AQUATIQUE LE NAUTILE

Piscine - Centre aquatique

25 rue Joseph Guilloneau 14100, LISIEUX  
02 31 48 66 67  
lenautile@agglo-lisieux.fr  
<http://lisieux-normandie.fr/sports/centre-aquatique-le-nautille>

#### CLUB SUBAQUATIQUE DE LISIEUX

Piscine - Centre aquatique

Le Nautile, 25 rue Joseph Guilloneau,  
14100, LISIEUX  
06 78 23 76 83  
grieusylvie@gmail.com  
<http://sublisieux.com>

#### H'ÊTRE ZEN

Hammam, massage, spa

9 Rue d'Ouville, 14100 LISIEUX  
02 14 11 53 90  
info@hetrezen.com  
[www.hetrezen.com](http://www.hetrezen.com)

#### SPA DE L'EVÊCHÉ

Hôtel - Spa

14 Boulevard Carnot, 14100, LISIEUX  
07 61 13 18 83  
equipespaeveche@gmail.com  
<https://app.kiute.com/spa-de-l-eveche/home>



### POUR LES SPORTIFS FOR SPORTS ENTHUSIASTS

#### LEXOVIVES KAYAK CLUB LISIEUX

Kayak

13 boulevard Pasteur, 14100, LISIEUX  
06 26 67 24 03  
lexovives@yahoo.fr  
<https://sites.google.com/view/lexovives>

#### SKATEPARK DE LISIEUX

Skateboard

Rue Reine Mathilde, 14100, LISIEUX  
02 31 48 40 40  
courrier@ville-lisieux.fr  
<https://www.ville-lisieux.fr>  
<https://www.facebook.com/ville.lisieux>

#### STADIUM

Complexe multisport indoor

20 rue de l'Europe, 14100, SAINT-MARTIN-DE-LA-LIEUE  
02 31 31 07 03  
contact.stadium14@gmail.com  
<http://www.facebook.com/Stadium2h>  
[https://www.instagram.com/stadium\\_multisport](https://www.instagram.com/stadium_multisport)

#### TENNIS À LISIEUX

Tennis

Stade de Hauteville, Rue Roger Aini,  
14100 LISIEUX  
02 31 48 40 40  
courrier@ville-lisieux.fr  
<https://www.ville-lisieux.fr/fr>  
<https://www.facebook.com/ville.lisieux>

#### TENNIS À LISIEUX - TENNIS CLUB ATHLÉTIQUE DE LISIEUX

Tennis

7 bis rue Paul Cornu,  
14100 LISIEUX  
06 71 50 38 20  
tcalisieux@wanadoo.fr  
<http://www.club.fft.fr/tcalisieux>

#### TERRAINS DE PADEL

Stade Louis Bielman,  
7 bis Rue Paul Cornu 14100 Lisieux  
06 71 50 38 20



### LOISIRS LEISURE ACTIVITIES

#### ATELIER HOMEK - STREET- ARTISTE DE LISIEUX

Centre d'interprétation

109 Route de Livarot, 14100, LISIEUX  
06 59 23 93 92  
<https://homek.bigcartel.com>  
[graffithomek@gmail.com](http://graffithomek@gmail.com)

#### CÉRAMIQUE : ATELIER CÉRAM-MAGUITE

Visites techniques

17 Chemin du Val Ménard, 14100, BEUVILLERS  
02 31 62 18 83 - 07 69 91 73 67  
maguite.hommais@gmail.com  
<http://ceram-maguite.jimdo.com>

#### CINÉMA LE ROYAL

Cinéma

12 rue du 11 Novembre  
14100, LISIEUX  
02 31 62 05 43  
gr@cinemasreynaud.fr  
<http://www.cinemaslisieux.fr>  
<https://www.facebook.com/cinemaslisieux/>  
[https://www.instagram.com/cinemas\\_lisieux/](https://www.instagram.com/cinemas_lisieux/)

#### DISCOTHÈQUE MILLENIUM

Discothèque

32 boulevard Jeanne d'Arc,  
14100 LISIEUX  
06 72 53 36 65  
lemillennium14@orange.fr  
<http://www.facebook.com/Millennium14/>  
<https://www.instagram.com/millenniumlisieux/>

#### KARTING PAINTBALL 14

Circuit Karting

RN 13, 14100, MAROLLES  
02 31 63 83 92  
kartingpaintball14@gmail.com  
<http://www.kartingpaintball14.fr>

#### LASER IMPACT

Laser game

61 rue du Général Leclerc,  
14100 LISIEUX  
07 68 11 51 29  
laser.impact.lisieux@gmail.com  
<http://www.laserimpactlisieux.fr>

#### LE PETIT TRAIN TOURISTIQUE DE LISIEUX

Avenue Jean XXIII, 14100, LISIEUX  
06 74 38 79 93  
Sfapa@wanadoo.fr  
[www.lisieuxpetittrain.fr](http://www.lisieuxpetittrain.fr)

#### LISIEUX BOWLING

Bowling

69 rue de Paris, 14100, LISIEUX  
02 31 62 19 30 - 06 14 53 64 05  
bowling.lisieux@orange.fr  
<http://www.facebook.com/BowlingdeLisieux>  
<https://bowlinglisieux.fr>

#### MÉDIATHÈQUE ANDRÉ MALRAUX DE LISIEUX

Médiathèque

Place de la République, 14100, LISIEUX  
02 31 48 41 00  
mediatheque-lisieux@agglo-lisieux.fr  
<https://www.mediathèques-lisieuxnormandie.fr>

#### MIREILLE ENCADREMENTS

Cours - Expositions

51ter Route de Caen, 14100, SAINT-DESIR  
06 33 76 15 03  
guy.carville@orange.fr  
<https://www.facebook.com/Mireille-Encadrements-383773208938564>  
<https://mireille-encadrements.jimdoweb.com>

#### SCHATZI PARK

Parc pour enfants - intérieur/extérieur

ZI de la Vallée, Route de la Vallée,  
14100 OUILLY-LE-VICOMTE  
07 56 15 00 76 - 02 31 31 61 48  
schatzi.park14@gmail.com  
<http://www.schatzipark.fr>

## CULTURE ET LOISIRS

Culture &amp; Leisure

ART VIVANT  
LIVE PERFORMANCE

## ESPACE SAINT-JACQUES

Événementiel

Rue au Char, 14100, LISIEUX  
02 31 48 40 40  
courrier@ville-lisieux.fr  
<https://www.ville-lisieux.fr>  
<https://www.facebook.com/ville.lisieux>

## ESPACE VICTOR HUGO

Expositions - salles de réunion

Place Boudin Desvergées, Rue au Char, 14100 LISIEUX  
accueillevh@ville-lisieux.fr  
02 31 48 41 50  
<https://www.ville-lisieux.fr/fr/go0-Location-de-salles.html>  
<https://www.facebook.com/ville.lisieux>

## LE CHAUDRON MAGIK

Salle de spectacle et de concert

3 route de Deauville,  
14100 OUILLY-LE-VICOMTE  
02 31 32 32 34 - 06 60 62 32 34  
cabaretlechaudronmagik@gmail.com  
<https://www.lechaudronmagik.fr>  
<https://www.facebook.com/lechaudronmagik/>  
<https://www.instagram.com/lechaudronmagik/>

## MOSAÏC - LA SALLE

Salle de spectacle et de concert

13 boulevard Louis Pasteur, 14100, LISIEUX  
02 31 32 33 22  
mosaic@ville-lisieux.fr  
<https://mosaiclasalle.com>  
<https://www.facebook.com/mosaic.lasalle>

THÉÂTRE LISIEUX  
NORMANDIE

Salle de spectacle et de concert

2 rue au Char, 14100, LISIEUX  
02 31 61 12 13  
resa-theatre@agglo-lisieux.fr  
<https://www.lisieux-normandie.fr/culture-loisirs/culture/spectacle-vivant/theatre-lisieux-normandie>

## TANIT THÉÂTRE

Salle de spectacle et de concert

11 rue d'Orival, 14100 LISIEUX  
02 31 62 66 08  
administration@tanit-theatre.com  
[www.tanit-theatre.com](http://www.tanit-theatre.com)

## PATRIMOINE

Heritage

SUR LES PAS DE THÉRÈSE  
IN THE FOOTSTEPS OF SAINT THERESECHAPELLE DE  
LA FAMILLE MARTIN

Basilique Sainte-Thérèse de Lisieux

Avenue Sainte-Thérèse,  
14100 LISIEUX  
02 31 48 55 00  
contact@therese-de-lisieux.com  
<https://www.therese-de-lisieux.catholique.fr>

MUSÉE DE CIRE DÉDIÉ  
À SAINTE THÉRÈSE  
DE LISIEUX

Basilique Sainte-Thérèse de Lisieux

Avenue Jean XXIII, Basilique Sainte-Thérèse,  
14100 LISIEUX  
02 31 48 55 00  
contact@therese-de-lisieux.com  
<https://www.therese-de-lisieux.catholique.fr>

LE CHEMIN DE CROIX  
MONUMENTAL DE LA  
BASILIQUE SAINTE-THÉRÈSE

Avenue Sainte-Thérèse,  
Basilique Sainte-Thérèse, 14100 LISIEUX  
02 31 48 55 00  
contact@therese-de-lisieux.com  
<https://www.therese-de-lisieux.catholique.fr>

MÉMORIAL DU CARMEL  
DE LISIEUX

Musée sur la vie de sainte Thérèse

35 rue du Carmel, 14100 LISIEUX  
02 31 48 55 00  
contact@therese-de-lisieux.com  
<https://www.therese-de-lisieux.catholique.fr>

MANOIRS\*  
MANORSMANOIR D'ANFERNEL  
À COURTONNE-  
LA-MEURDRAC

Lieu-dit Anfernel,  
14100 COURTONNE-LA-MEURDRAC  
06 80 02 76 71  
patrick.fournillier@gmail.com

## MANOIR DE QUERVILLE

14140 PRETREVILLE  
02 31 32 31 88

\* Visibles mais non ouverts au public  
Visible but not open to visitors

MÉMOIRE  
MEMORIAL SITESCIMETIÈRE MILITAIRE  
ALLEMAND DE SAINT-DÉSIR

496 rue de la Libération, 14100, SAINT-DESIR  
02 31 22 70 76 - 06 14 22 31 70  
marie-annick.wieder@volksbund.de  
<http://www.volksbund.de/home.html>

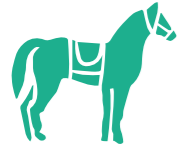
CIMETIÈRE MILITAIRE  
BRITANNIQUE DE  
SAINT-DÉSIR

496 rue de la Libération, 14100, SAINT-DESIR  
03 21 21 77 00 - 03 21 21 52 75  
cwgcexperience@cwgc.org  
<https://www.cwgc.org/visit-us/find-cemeteries-memorials/cemetery-details/2005001/st-desir-war-cemetery>



## NATURE

Nature



## TERRE DE CHEVAL

### LAND OF HORSES

#### ACADÉMIE D'ENSEIGNEMENT COMPORTEMENTAL

##### Centre d'équitation

9001, 627 Chemin du Rondel,  
Domaine les Chevaux de Firfol, 14100 FIRFOL  
02 31 31 67 64  
contact@equitcomportementale.com  
https://equitcomportementale.com  
https://www.facebook.com/FirfolOfficiel  
https://www.instagram.com/aecfirfol

#### CENTRE ÉQUESTRE ET PONEY-CLUB DU MOULIN DU BOURG

##### Centre d'équitation

Le Mont Criquet, 14590 QUILLY-DU-HOULEY  
02 31 63 51 10  
pcdumoulinbourg@free.fr

#### ÉCURIE ALEXANDRA DE LA MORANDIÈRE

795 Route de Fumichon 14590, MOYAUX  
06 85 90 83 91 - 06 45 62 16 65  
scaedelamorandiere@gmail.com  
https://www.facebook.com/profile.php?id=61570862265601

#### HIPPODROME DE LISIEUX-NORMANDIE

Rue Edouard Branly, 14100 LISIEUX  
02 31 31 03 28  
sdcl@wanadoo.fr  
http://www.hippodromedelisieux.fr  
https://www.facebook.com/hippodrome.lisieux.3

#### LA CHEVAUCHÉE

228, Chemin de la Boutonnerie,  
14100 ROCQUES  
02 31 32 29 92 - 06 65 11 71 47  
ce.lachevauchee@gmail.com  
http://www.chevauchee-cheval-normandie.fr  
https://fr-fr.facebook.com/lachevaucheepourlavie

#### LES CHEVAUX DE LA MARTINIÈRE

Manoir de la Martinière,  
3132 Route de Saint-Martin-de-la-Lieue,  
14100 SAINT-GERMAIN-DE-LIVET  
06 13 71 23 11  
b.ehrgott@mac.com  
https://equicoaching-normandie.com

#### LES CHEVAUX DE MAROLLES

##### Centre d'équitation

Chemin du Lieu du Bois,  
14100 MAROLLES  
06 49 83 20 21  
sandraetlaurent@wanadoo.fr  
https://www.leschevauxdemarolles.fr/

#### LES ÉCURIES DE LA MOTTE

##### Centre d'équitation

Haras de la Motte,  
14100 SAINT-PIERRE-DES-IFS  
02 31 32 99 66 / 06 26 74 21 52  
inscriptions.lamotte@orange.fr  
www.ogalop.com

#### LES ÉCURIES DU PRESPOIR

##### Centre d'équitation

27 Route de la Boissière La Corne,  
14100 LES MONCEAUX  
06 30 10 55 31  
ecuriesdupressoir@orange.fr  
www.les-ecuries-du-pressoir.fr

#### LES ÉTANGS DE PÊCHE DE SAINT-PIERRE-DES-IFS

##### Site de pêche

Chemin du moulin, Chemin de l'étang,  
14100 SAINT-PIERRE-DES-IFS  
06 33 05 38 25  
etang.spdi@orange.fr

#### JARDIN DE L'ABBÉ MARIE À SAINT-GERMAIN-DE-LIVET

Château, 14100 SAINT-GERMAIN-DE-LIVET  
02 31 48 18 10  
tourisme@lisieux-normandie.fr

#### JARDIN DE L'ÉVÊCHÉ À LISIEUX

12 Rue Jacques de Condorcet,  
14100 LISIEUX  
02 31 48 40 40  
evenementiel@ville-lisieux.fr  
https://www.ville-lisieux.fr/fr  
https://www.facebook.com/ville.lisieux

#### PARC COMMUNAL DE BEUVILLERS

14100 BEUVILLERS  
02 31 62 05 12  
mairie-de-beuvillers@wanadoo.fr  
www.beuvillers.fr

#### PROMENADE SUR LES BORDS DE LA TOUQUES

14100 LISIEUX  
02 31 48 40 40

#### SOCIÉTÉ DE PÊCHE LEXOVIENNE

14100, LISIEUX  
06 61 78 02 94  
http://latouques-spl.over-blog.fr  
lagazettedelaspl@caramail.fr  
https://www.facebook.com/spllatouques



## PRENEZ L'AIR

### GET SOME FRESH AIR

#### ARBORETUM DE LISIEUX

Plateau Saint-Jacques,  
10 avenue du Président René Coty, 14100 LISIEUX  
02 31 48 40 40  
courrier@ville-lisieux.fr  
https://www.ville-lisieux.fr/fr  
https://www.facebook.com/ville.lisieux

#### CASCADE DE PRÊTREVILLE

Elle fait partie de la boucle de randonnée de Prêtreville

14140 Prêtreville  
02 31 32 99 09  
mairiepretreville@wanadoo.fr

#### ÉTANG DE PÊCHE DE COURTONNE-LA-MEURDRAC

Le bourg,  
14100 COURTONNE-LA-MEURDRAC  
06 09 38 24 84  
lespecheurscourtonnais@gmail.com  
https://www.facebook.com/lesPecheursCourtonnais

## LE P'TIT + THE ADDED BONUS

#### L'ATELIER DU CAMPING-CAR

##### Garages

12 rue de la gare, 14100 GLOS  
06 10 53 17 76  
contact@latelierducampingcar.com  
https://www.facebook.com/p/Latelier-du-camping-car-100083090474093

#### BASE D'ACTIVITÉ VTT

20 circuits, 450 kilomètres de sentiers balisés au départ de 8 communes



#### CYCLES BILLETTE

Vélos (vente et location) - Réparation de vélo

20 rue Char 14100 LISIEUX  
02 31 31 45 00  
cyclesbillette@bbox.fr

#### CYCLES EVASION 14

Vente - Réparation de vélo

104 rue Henry Cheron 14100 LISIEUX  
02 31 31 74 17  
cyclesevasion14@orange.fr

# Plan de destination MAP

## PATRIMOINE

Heritage

- 1 CHÂTEAU-MUSÉE DE SAINT-GERMAIN-DE-LIVET
- 2 CHÂTEAU ET JARDINS DE BOUTEMONT
- 3 CHÂTEAU ET JARDINS DE CANON
- 4 CHÂTEAU DE CRÈVECEUR - FONDATION SCHLUMBERGER
- 5 CHÂTEAU DE FERVAQUES LE KINOR
- 6 BASILIQUE SAINTE-THÉRÈSE
- 7 CATHÉDRALE SAINT-PIERRE
- 8 MUSÉE ET CHAPELLE DU CARMEL DE LISIEUX
- 9 MAISON D'ENFANCE DE SAINTE THÉRÈSE "LES BUISSONNETS"
- 10 MUSÉE D'ART ET D'HISTOIRE DE LISIEUX
- 11 ANCIENNE ABBAYE DE SAINT-PIERRE-SUR-DIVES
- 12 MUSÉE DU VIEUX MANOIR D'ORBEC
- 13 PETIT MOULIN D'ORBEC
- 14 CIMETIÈRES MILITAIRES BRITANNIQUE ET ALLEMAND

## NATURE

Nature

- 15 PARC ZOOLOGIQUE CERZA
- 16 LES JARDINS DU PAYS D'AUGE
- 17 JARDIN CONSERVATOIRE DES FLEURS ET DES LÉGUMES DU PAYS D'AUGE
- 18 LA SOURCE DE L'ORBIQUET
- 19 SITE NATUREL DU BILLOT

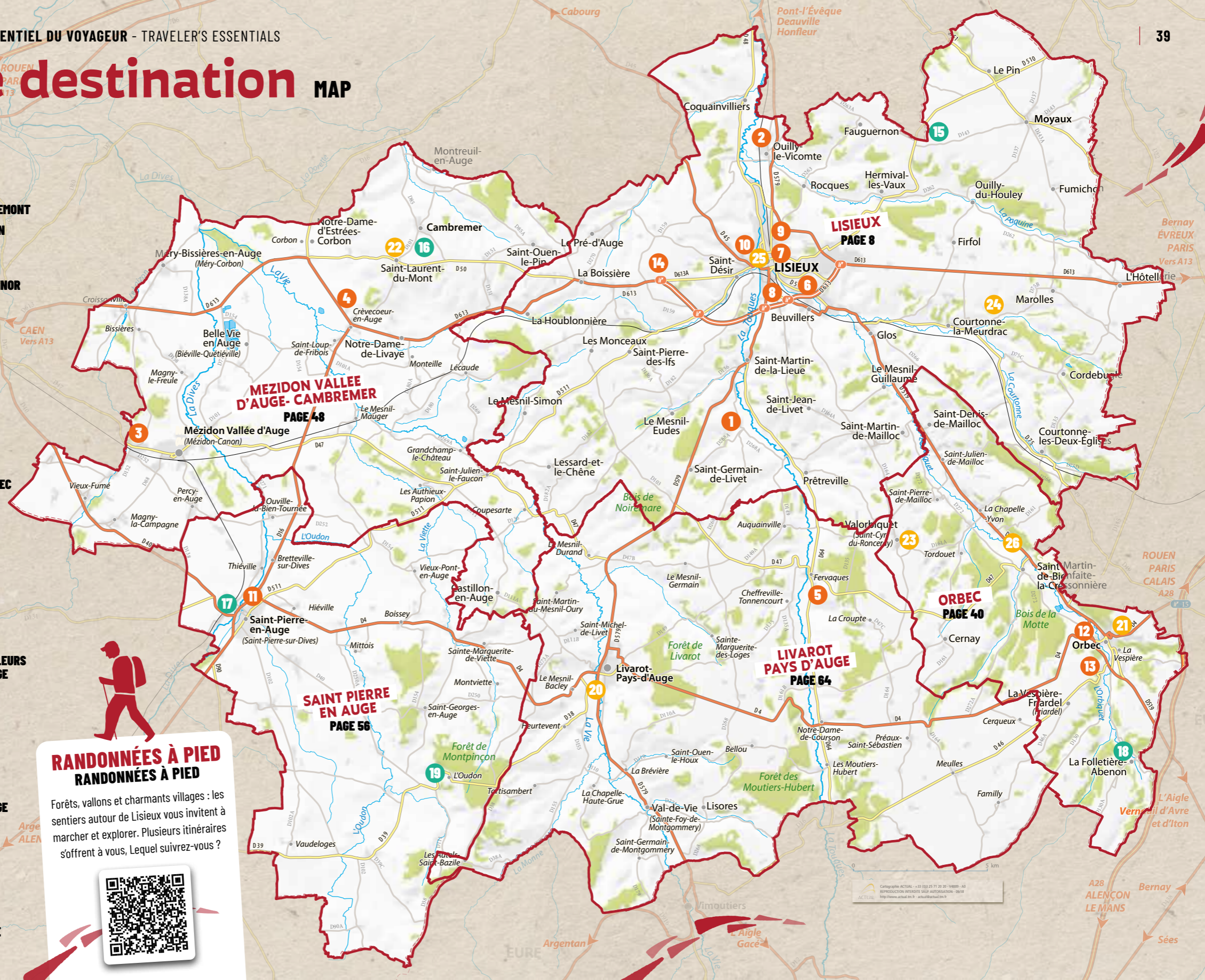
## GASTRONOMIE

Gastronomy

- 20 VILLAGE FROMAGER GRAINDORGE
- 21 LA CHAMPIGNONNIÈRE D'ORBEC
- 22 CALVADOS PIERRE HUET
- 23 DISTILLERIE GROULT
- 24 DOMAINE DES DÉSERTS
- 25 BRASSERIE TRIP HOP
- 26 TORRÉFACTION DU PAYS D'AUGE

## RANDONNÉES À PIED

Forêts, vallons et charmants villages : les sentiers autour de Lisieux vous invitent à marcher et explorer. Plusieurs itinéraires s'offrent à vous, Lequel suivrez-vous ?



Cartographie ACTUAL - 33 (0) 25 71 20 20 - 14889 - AD  
 REPRODUCTION INTERDITE SAUF AUTORISATION - 0618  
 ACTUAL - http://www.actual.fr - actual@actual.fr

# ORBEC

**Vous voilà à Orbec, village niché au cœur du Pays d'Auge et récemment labellisé "Petites Cités de Caractère®".**



*Here you are in Orbec, which has recently been certified 'Petites Cités de Caractère®' (small towns of character).*

Autour de vous, les chemins serpentent entre vallons, moulins et manoirs, promettant une journée faite de découvertes et de pauses gourmandes. Un seul itinéraire guide vos pas, mais mille ambiances vous attendent : il ne vous reste plus qu'à suivre le fil de l'aventure et à laisser Orbec vous raconter son histoire.

*All around you, paths wind their way between valleys, mills and manor houses, promising a day of discovery and gourmet breaks. A single route guides your steps, but a thousand different atmospheres await you: all you have to do is follow the thread of adventure and let Orbec tell you its story.*

**Rendez-vous à la page 42 pour découvrir le circuit**

*Go to page 42 to discover the tour*



## CARTE D'ACTIVITÉS NATURE



## AIRES DE CAMPING-CAR DU SECTEUR



<https://tourisme.lisieux-normandie.fr/sejourner/camping-car-normandie/aires-camping-cars-lisieux-normandie/>



## LE MARCHÉ

**Chaque mercredi :**  
De 9h à 12h



## ÉGLISES OUVERTES

**Église Notre-Dame d'Orbec**  
Tous les jours de 9h à 17h  
Place du parvis 14290 ORBEC  
02 31 61 12 35

**Chapelle Saint-Rémy**  
Rue Grande 14290 ORBEC  
02 31 61 12 35

**Église Saint Aubin**  
Cernay

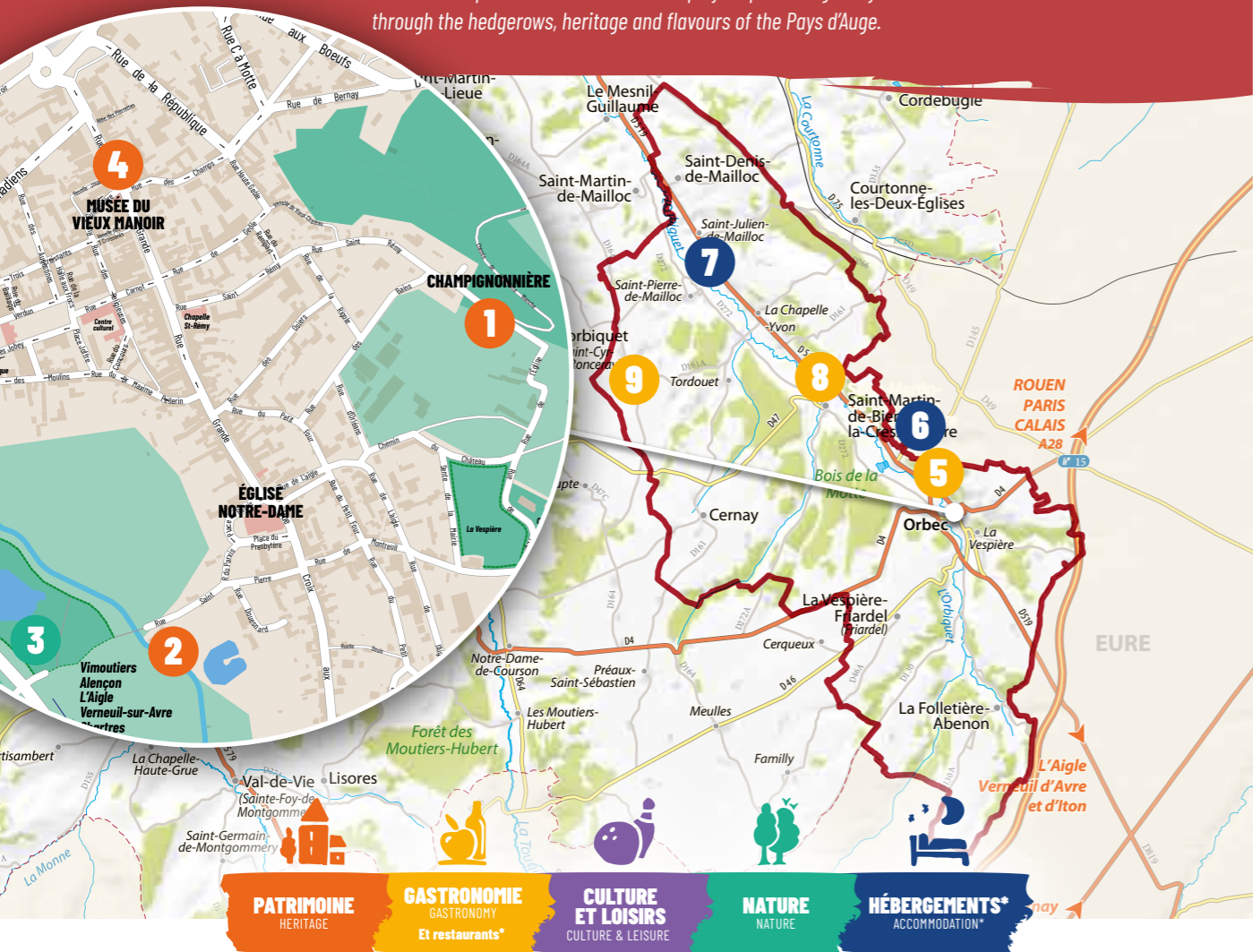
**Église Saint Denis**  
Saint-Denis-de-Mailloc



# CIRCUIT "LE PARCOURS DES CURIEUX" "THE CURIOUS' JOURNEY" TOUR

**Vous arrivez à Orbec. Le chemin est tracé : à vous de le suivre et de vivre l'aventure étape après étape. Laissez-vous guider à travers bocages, patrimoine et saveurs du Pays d'Auge.**

*You have arrived in Orbec. The path has been laid out: it is up to you to follow it and experience the adventure step by step. Let us guide you through the hedgerows, heritage and flavours of the Pays d'Auge.*



\*partenaires adhérents de l'Office de Tourisme Lisieux-Normandie

## Notes

---



---



---

### Jour 1 - Matin VISITE DE LA CHAMPIGNONNIÈRE

À la champignonnière d'Orbec, découvrez un lieu insolite creusé dans la roche, où se dévoilent les secrets d'une culture discrète et fascinante.

*At the Orbec mushroom farm, discover an unusual place carved into the rock, where the secrets of a discreet and fascinating culture are revealed.*

### Déjeuner PIQUE-NIQUE AU PETIT MOULIN OU AU PARC DE LOISIRS

Pour reprendre des forces, faites une pause pique-nique au Petit Moulin au bord de l'Orbiquet ou au parc de loisirs : un vaste espace naturel organisé autour d'un petit étang invitant à la détente et proposant des activités de loisirs (parcours de pêche, aire de jeux pour enfants...) et profitez du cadre paisible pour savourer votre repas en pleine nature.

*To recharge your batteries, take a picnic break at Le Petit Moulin on the banks of the Orbiquet or at the leisure park : a vast natural area organised around a small pond that invites you to relax and offers leisure activities.*

### Dîner LES COMPTOIRS DE PIERRE

Terminez votre journée à Orbec en vous régaland aux Comptoirs de Pierre, où chaque plat met à l'honneur les produits du terroir normand dans une ambiance chaleureuse et conviviale. Une expérience gourmande à ne pas manquer !

*End your day in Orbec with a treat at Les Comptoirs de Pierre, where every dish showcases local Normandy produce in a warm and friendly atmosphere. A gourmet experience not to be missed!*

### Jour 2 - Matin TORRÉFACTION DU PAYS D'AUGE

Commencez la matinée par les arômes de la torréfaction du Pays d'Auge et laissez-vous envelopper par l'odeur du café fraîchement torréfié, reflet d'un savoir-faire artisanal local.

*Start your morning with the aromas of freshly roasted Pays d'Auge coffee, a tribute to local artisanal expertise.*

### PETIT MOULIN

Découvrez l'histoire fascinante du Petit Moulin à travers une visite commentée riche en anecdotes et documents historiques. Finissez par l'incroyable démonstration du fonctionnement de la machine à élever l'eau accompagnée de ses élégants jets d'eau !

*Let yourself be charmed by the history of an authentic mill, where heritage and nature come together.*

### Après-midi MUSÉE DU VIEUX MANOIR

Entre objets anciens et expositions temporaires, le Musée du Vieux Manoir ouvre une fenêtre fascinante sur l'histoire locale. Après la visite du Musée, laissez-vous guider dans les ruelles d'Orbec grâce à l'application Izi Travel et découvrez le charme de cette "Petite Cité de Caractère®" à votre rythme.

*With its collection of antique objects and temporary exhibitions, the Musée du Vieux Manoir offers a fascinating insight into local history. After visiting the museum, let the Izi Travel app guide you through the narrow streets of Orbec.*

### Pour la nuit CHOISISSEZ VOTRE REFUGE :

*For the night, choose your shelter :*

### GÎTE CHEZ PAUL

À seulement 3 km des Comptoirs de Pierre, le gîte "Chez Paul" vous accueille dans une maison entièrement rénovée, où confort moderne et charme normand se mêlent. Profitez de son jardin avec terrasse, d'un spa chauffé et de tout l'équipement nécessaire pour un séjour détente inoubliable.

*Just 3 km from Les Comptoirs de Pierre, the "Chez Paul" guesthouse welcomes you to a fully renovated house, where modern comfort and Norman charm come together.*

### GÎTE LE POINT DE VIE

Votre aventure vous conduit au Point de Vie, niché au cœur du Pays d'Auge, à Valorbiquet. La porte s'ouvre... Une grande pièce baignée de lumière vous accueille. Ici, jusqu'à 14 aventuriers peuvent écrire ensemble leur parenthèse normande.

*Your adventure leads you to Le Point de Vie, nestled in the heart of the Pays d'Auge, in Valorbiquet. The door opens... A spacious, light-filled room welcomes you. Here, up to 14 adventurers can create their Norman getaway together.*

### DISTILLERIE ROGER GROULT

Terminez votre circuit par la distillerie Roger Groult, où tradition et passion se perpétuent depuis cinq générations pour donner naissance à l'un des calvados les plus réputés du Pays d'Auge.

*End your tour at the Roger Groult distillery, where tradition and passion have been perpetuated for five generations to produce one of the most renowned calvados in the Pays d'Auge region.*

Rendez-vous à la page suivante pour retrouver toutes les infos pratiques essentielles à votre quête

## CIRCUIT "LE PARCOURS DES CURIEUX" "THE CURIOUS' JOURNEY" TOUR



### 1 LE CHAMPIGNON D'ORBEC

#### CHAMPIGNONNIÈRE

#### HORAIRES D'OUVERTURE OPENINGS

Toute l'année (HORS JUILLET-AOÛT)

- Visite guidée tous les premiers dimanches de chaque mois, à 11h et à 14h30, réservation obligatoire par SMS ou billetterie en ligne.
- Vente directe sur place tous les vendredis de 14h à 16h

#### Juillet Aout 2026

Du 7 juillet au 29 août 2026: visites guidées mardi, mercredi, jeudi et vendredi à 11h.

Chemin de la côte Blanche, 14290 La VESPIÈRE-FRIARDEL  
Possibilité de recevoir des groupes pour une visite guidée à partir de 15 personnes en semaine.  
06 40 31 04 62 - lechampignonndorbec@gmail.com  
<https://lechampignonndorbec.fr>



### 3 PARC DE LOISIRS D'ORBEC

#### PARC

#### HORAIRES D'OUVERTURE OPENINGS

Accès libre toute l'année.

14290 ORBEC  
02 31 32 82 02 - mairie@orbec.fr  
<https://www.orbec.fr>



### 2 LE PETIT MOULIN D'ORBEC

#### MOULIN

#### HORAIRES D'OUVERTURE OPENINGS

Toute l'année : visites pour groupes et individuels, réservation par téléphone.

15 rue Saint-Pierre, 14290 ORBEC  
06 09 85 61 66 (privilégier les sms) - lepetitmoulin.orbec@gmail.com  
<https://www.lepetitmoulin-orbec.fr>



### 4 MUSÉE DU VIEUX MANOIR D'ORBEC

#### MUSÉE

#### HORAIRES D'OUVERTURE OPENINGS

Du 2 mai au 30 septembre 2026 de 14h à 18h. Fermé le lundi et mardi.

107 rue Grande 14290 ORBEC  
02 31 32 58 89 - 02 31 62 07 70 - polemuseal@agglo-lisieux.fr  
<http://www.lisieux-normandie.fr/culture/musee-dorbec>



## ÉLÉMENTS ESSENTIELS DE VOTRE QUÊTE

Essential elements of your adventure



### 5 LES COMPTOIRS DE PIERRE

#### RESTAURANT

#### HORAIRES D'OUVERTURE OPENINGS

Du mercredi au samedi de 12h à 14h et de 19h à 22h00 et le dimanche de 12h à 14h.

La Livraye, 5228 Route de Lisieux, 14290 ORBEC  
02 31 63 08 21 - 06 61 67 96 97 - contact@lescomptoirsdepierre.fr  
<https://lescomptoirsdepierre.fr>



### 7 GÎTE LE POINT DE VIE

#### HÉBERGEMENT

#### HORAIRES D'OUVERTURE OPENINGS

Toute l'année sur réservation.

1379, 443 route de Saint-Pierre, 14290 Valorbiquet  
07 89 04 84 95 - lepointdevie.gite@gmail.com  
<https://lepointdevie.com>



### 9 DISTILLERIE ROGER GROULT

CIDRE, JUS DE POMMES, POMMEAU DE NORMANDIE,  
CALVADOS - VENTE ET VISITE

#### HORAIRES D'OUVERTURE OPENINGS

Visite et dégustation du mardi au samedi : 10h30 et 15h30.

Clos de la Hurvinière, Route des Calvados,  
14290 Saint-Cyr-du-Ronceraay, VALORBIQUET  
02 31 63 71 53 - commercial@calvados-groult.com  
<https://www.calvados-groult.com>



### 6 LES COMPTOIRS DE PIERRE « CHEZ-PAUL »

#### GÎTE

#### HORAIRES D'OUVERTURE OPENINGS

Toute l'année sur réservation.

854 Chemin de la Croix Saint-Etienne, Les Mares, la Chapelle-Yvon 14290 VALORBIQUET  
06 61 67 96 97 - contact@lescomptoirsdepierre.fr  
<https://lescomptoirsdepierre.fr>



### 8 TORRÉFACTION DU PAYS D'AUGE

#### DÉGUSTATION, VENTE, PRODUITS LOCAUX

#### HORAIRES D'OUVERTURE OPENINGS

Ouvert toute l'année du mercredi au vendredi de 10h à 12h00 et de 14h00 à 19h00 (torréfaction le vendredi après-midi). Samedi de 15h30 à 19h, nous sommes également présents sur le marché de Lisieux le samedi matin.

5129 Route d'Orbec, la Chapelle-Yvon 14290 VALORBIQUET  
02 31 63 13 41 - torrefactionpaysdauge@gmail.com  
<https://www.torrefactiondupaysdauge.fr>

Rendez-vous à la page suivante pour prolonger votre aventure

Go to the next page to continue your adventure

## GASTRONOMIE

Gastronomy



## LA POMME DANS TOUS SES ÉTATS

THE APPLE IN ALL ITS FORMS

## LA FERME DES ROCS BERMOND PÈRE ET FILS

Cidre et poiré bio, Pommeau, Calvados - Vente

La Cressonnière,  
14290 SAINT-MARTIN DE BIENFAITE LA CRESSONNIERE  
02 31 32 72 08  
Joel.bermond@orange.fr



## PLATEAU DE FROMAGES

CHEESE BOARD

## FERME DE LA MONDIÈRE

Camembert AOP, Pont l'Evêque AOP et  
Livarot AOP fermiers au lait cru, crème  
fermière et lait. Boutique à la ferme,  
Fromagerie, Produits du terroir

EARL Lemancel La Mondière, 14290 ORBEC  
06 50 01 83 29 - lison.mansois@live.fr  
<https://www.facebook.com/fermedelamondiere>

PAUSE SUCRÉE  
SWEET BREAK

## LES BISCUITS D'ORBEC

Biscuiterie

73 rue Grande, 14290 Orbec  
02 31 32 83 41 - 06 27 12 83 44  
Contact@biscuits-orbec.com  
[www.biscuits-orbec.com](http://www.biscuits-orbec.com)

DANS MON PANIER  
IN MY MARKET BASKET

## LE CLOS DES RATITES

Vente de plumes, viande, oeufs et tous  
produits dérivés de l'autruche.

2876 Route de St Pierre,  
Saint-Pierre de Mailloc, 14290 VALORBIQUET  
02 31 62 10 97 - 06 75 84 03 82  
leclosdesratites@free.fr

## LE RUCHER DES SURTOUQUES

Visites - Vente de miel

3 chemin de l'étang du Val, Saint-Cyr-du-Ronceray,  
14290 VALORBIQUET  
02 31 63 91 80 - 06 41 49 38 32  
Perraud.christian@gmail.com

LES COMPTOIRS  
DE PIERRE - L'ÉPICERIE

Alimentation, primeur, produits du  
terroir, produits régionaux

La Livraye, 5228 Route de Lisieux,  
14290 ORBEC  
02 31 63 08 21 - 06 61 67 96 97  
contact@lescomptoirsdepierre.fr  
<https://lescomptoirsdepierre.fr>

## LES JARDINS DU CEP

Alimentation, boutique à la ferme,  
primeur, produits bio et végétariens

Les Vouacres, La Chapelle-Yvon, 14290 VALORBIQUET  
06 78 25 63 27 - bernard@jardin-du-cep.fr  
<https://www.seve-du-jardin.fr>



## CULTURE ET LOISIRS

Culture and leisure

ATELIER POTERIE  
FRANÇOISE DUPUIS

Organisation de stages

11 rue des Augustines, 14290 ORBEC  
02 31 32 74 21 - fdupuis@poterie-dupuis.fr  
[www.poterie-dupuis.fr](http://www.poterie-dupuis.fr)

BIBLIOTHÈQUE  
MARIE DU MERLE

9 rue Charles Jobey, 14290 ORBEC  
02 31 32 98 16 - bibliotheque-orbec@agglo-lisieux.fr

## NATURE

Nature

PARCS  
ANIMALIERS  
WILDLIFE PARKS

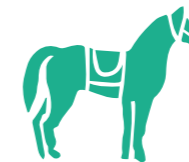
## LE CLOS DES RATITES

Parc animalier dédié aux autruches,  
émeus et nandous - Visites guidées

HORAIRES D'OUVERTURE OPENINGS

Du 1<sup>er</sup> avril au 30 aout tous les jours en  
visites guidées a 15h et a 16h45.

2876 Route de St Pierre, Saint-Pierre de Mailloc,  
14290 VALORBIQUET  
02 31 62 10 97 - 06 75 84 03 82  
leclosdesratites@free.fr

TERRE  
DE CHEVAL  
LAND OF HORSESCENTRE EQUESTRE  
OPTIMUM HORSES

176 chemin des petits perriers, 14290 ORBEC  
06 71 07 53 35 - contact@ecurieoptimumhorses.fr  
[www.instagram.com/optimum\\_horses](http://www.instagram.com/optimum_horses)

CENTRE ÉQUESTRE  
SHET & CIE

19 rue des Frères Bigot, 14290 ORBEC  
06 32 06 23 06  
Shet.cie@gmail.com  
[www.facebook.com/shetetcie](http://www.facebook.com/shetetcie)

PRENEZ  
L'AIR  
GET SOME FRESH AIR

## DOMAINE DE L'ORBIQUET

Site de pêche

Rue de l'étang, lieu-dit Orbiquet, 14290 ORBEC

SOURCE DE L'ORBIQUET  
(ESPACE NATUREL  
SENSIBLE)

14290 LA FOLLETIÈRE-ABENON  
02 31 48 18 10  
[www.calvados.fr](http://www.calvados.fr)



# MÉZIDON VALLÉE D'AUGE & CAMBREMER

Entre Cambremer et Mézidon, la Vallée d'Auge dévoile ses jardins, ses châteaux et ses savoir-faire emblématiques.

*Between Cambremer and Mézidon, the Auge Valley reveals its secrets.*

Ce territoire élégant et gourmand vous invite à une escapade rythmée par la nature, la culture et l'art de vivre normand.

*This elegant and gourmet region invites you to enjoy a getaway filled with nature, culture and the Norman art of living.*

Rendez-vous page 50 pour découvrir les circuits

*Go to page 50 to discover the tour*



## CARTES DE PÊCHE EN VENTE À L'OFFICE DE TOURISME DE LISIEUX



## AIRES DE CAMPING-CAR DU SECTEUR



<https://tourisme.lisieux-normandie.fr/sejourner/camping-car-normandie/aires-camping-cars-lisieux-normandie/>



## LES MARCHÉS

### Cambremer

Marché hebdomadaire : le vendredi de 8h à 13h

Marché à l'ancienne (uniquement en juillet - août) :

le dimanche de 10h à 13h

### Mézidon-Canon

Dimanche de 8h à 13h



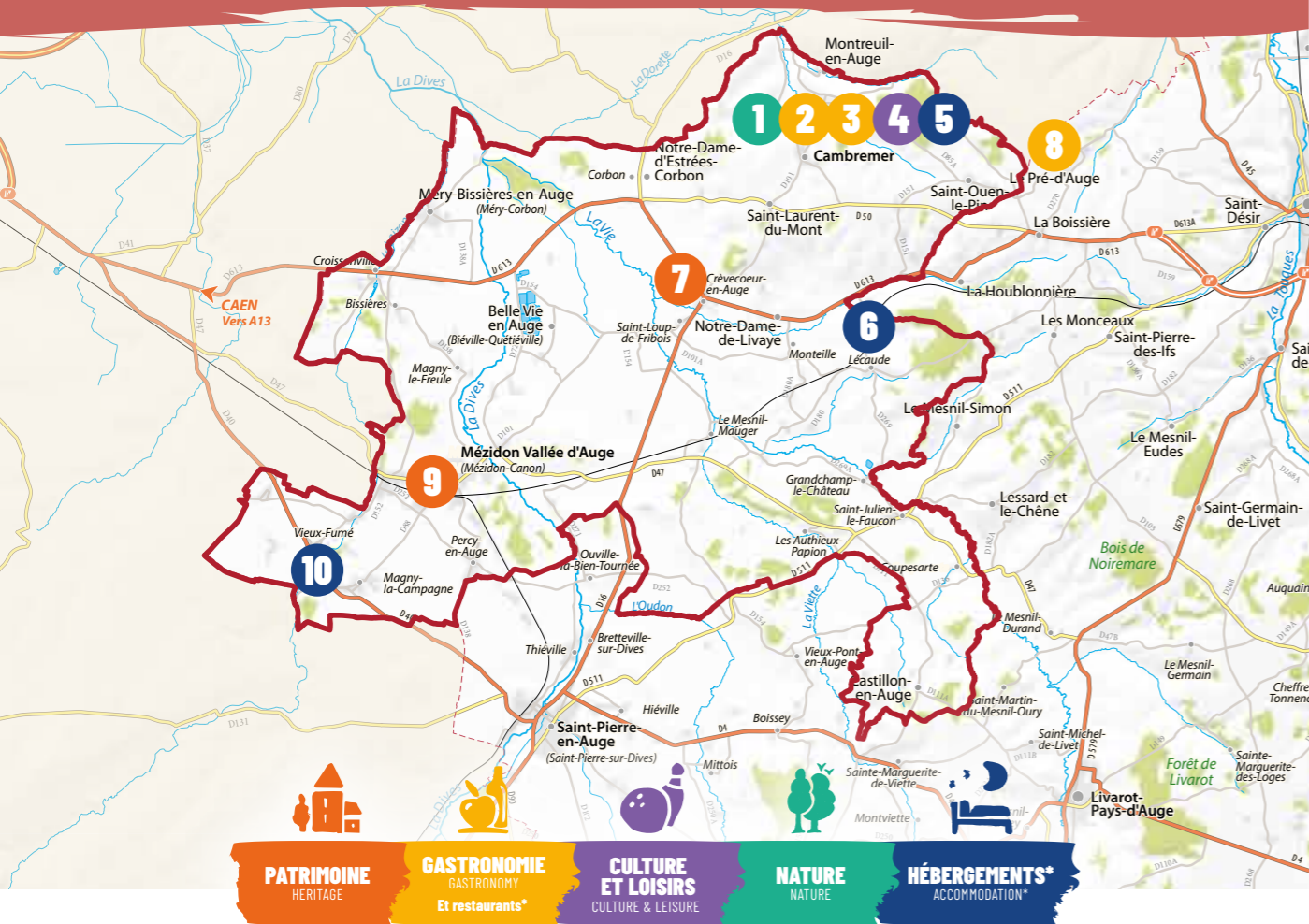
## CARTE D'ACTIVITÉS NATURE



# CIRCUIT "BALADE ENTRE CAMBREMER ET MÉZIDON" "WALK BETWEEN CAMBREMER AND MÉZIDON" TOUR

Le parcours est tracé : suivez les étapes et laissez chaque lieu vous guider à travers la Vallée d'Auge.

The route is mapped out: follow the stages and let each place guide you through the Auge Valley.



\*partenaires adhérents de l'Office de Tourisme Lisieux-Normandie

## Notes

### Jour 1 - Matin

#### VISITE DES JARDINS DU PAYS D'AUGE

Votre aventure commence aux Jardins du Pays d'Auge. En franchissant leurs allées, vous entrez dans un univers façonné avec passion, où chaque massif, chaque perspective et chaque parfum invite à la contemplation. Prenez le temps d'observer, de flâner et de vous laisser porter par la quiétude des lieux avant de poursuivre votre parcours.

*Pays d'Auge gardens : As you stroll along the paths, you enter a world crafted with passion, where every flowerbed, every view and every scent invites contemplation.*

### Après-midi

#### ATELIER PAPIER MÂCHÉ CHEZ L'ARTISTE VÉRONIQUE CHAMBEAU

L'aventure se prolonge lors d'un atelier de papier mâché chez l'artiste Véronique Chambeau. Ici, vous prenez le temps de créer, de façonner et de découvrir un savoir-faire artistique singulier. Une parenthèse créative à vivre pleinement, sur réservation.

*Paper-mâché workshop at the artist Véronique Chambeau: Here, you take the time to create, shape and discover unique artistic expertise. (by reservation).*

### GÎTE L'ECOSTILS

Vous arrivez à L'Ecostils, vaste éco-gîte niché en pleine campagne normande, idéal pour prolonger votre aventure en toute sérénité. Entre jardins et espaces de détente, partagez des moments conviviaux, profitez de la piscine chauffée et reposez-vous dans des chambres confortables après vos découvertes.

*You arrive at L'Ecostils, a spacious eco-lodge. Surrounded by gardens and relaxing spaces, enjoy convivial moments, unwind by the heated pool, and rest in comfortable rooms.*

### Déjeuner

#### RESTAURANT RHIZA

Vous choisissez de faire halte chez Rhiza. Ici, la cuisine s'affranchit des codes, s'appuie sur les saisons et le produit, et vous invite à vivre un moment de dégustation curieux, libre et pleinement assumé.

*Here, the cuisine breaks free from conventions, relies on the seasons and the product, and invites you to experience a curious, free and fully embraced tasting moment.*

### Nuitée

#### GÎTE DE LA CAUVIGNYERE

Vous arrivez au gîte La Cauvignière, maison en pierres de Caen au cœur de la Vallée d'Auge. Après un dîner préparé sur le grand piano ou au barbecue en terrasse ombragée, vous profitez d'une chambre spacieuse entre poutres apparentes et tomettes.

*You arrive at La Cauvignière, a Caen-stone house in the heart of the Vallée d'Auge. After dinner on the range or terrace barbecue, relax in a spacious bedroom with exposed beams and traditional floor tiles*

### CALVADOS PIERRE HUET

Vous entrez à la distillerie Pierre Huet. Ici, le calvados prend vie sous vos yeux : alambics, fûts et savoir-faire familial racontent l'histoire d'un terroir unique et d'une tradition normande séculaire.

*Welcome to the Pierre Huet distillery. Here, calvados comes to life before your eyes: stills, casks and family expertise tell the story of a unique terroir and a centuries-old Norman tradition.*

### Déjeuner

#### BISTROT PARNELL

Vous entrez au Bistrot Parnell, où chaque assiette raconte le terroir et chaque instant à table devient un moment convivial et agréable : l'art de célébrer le goût à travers des produits locaux de saison, travaillés avec simplicité et passion.

*Parnell Bistrot, where each dish tells the story of the terroir and every moment at the table becomes friendly and pleasant.*

### Pour le dîner et la nuit

#### CHOISISSEZ VOTRE REFUGE :

For the night, choose your shelter :

### DOMAINE DU COQ ENCHANTÉ

Vous terminez la journée au Domaine du Coq Enchanté, niché au cœur du Pays d'Auge. Après un dîner savoureux préparé avec soin, entre les chambres décorées avec goût, le jardin fleuri et le charme authentique des bâtiments normands, vous profitez d'une soirée apaisante et d'une nuit au calme, au rythme du domaine.

*After a delicious dinner prepared with care, between the tastefully decorated rooms, the flower-filled garden and the authentic charm of the Norman buildings, you can enjoy a peaceful evening and a quiet night, in tune with the rhythm of the domain.*

### Jour 2 - Matin

#### CHÂTEAU DE CRÈVECŒUR

Vous franchissez les portes du Château de Crèvecœur et plongez dans l'histoire médiévale du Pays d'Auge. Entre murailles, cours et jardins, chaque pierre raconte des siècles d'aventures et de secrets à découvrir pas à pas.

*You pass through the gates of Crèvecœur Castle and immerse yourself in the medieval history of the Pays d'Auge. Between walls, courtyards and gardens, every stone tells of centuries of adventures.*

### Après-midi

#### VISITE DU CHÂTEAU ET DES JARDINS DE CANON

Vous arrivez au Château et jardins de Mézidon-Canon, majestueux témoignage du patrimoine normand. Entre l'élégance des façades, la quiétude des jardins à la française et les secrets des allées bordées d'arbres centenaires, chaque pas vous plonge dans l'histoire et la beauté du lieu.

*You arrive at the Castle and gardens of Mézidon-Canon. Between the elegance of the facades, the tranquility of the French-style gardens and the secrets of the alleys lined with century-old trees, each step immerses you in the history and beauty of the place.*

## CIRCUIT "BALADE ENTRE CAMBREMER ET MÉZIDON" "WALK BETWEEN CAMBREMER AND MÉZIDON" TOUR



### 1 JARDINS DU PAYS D'AUGE

#### JARDINS

##### HORAIRES D'OUVERTURE OPENINGS

Tous les jours y compris le dimanche et jours fériés du 19 avril au 30 septembre de 12h30 à 18h30. Ouvert uniquement du lundi au samedi inclus du 1<sup>er</sup> au 19 octobre de 13h00 à 17h00.

Avenue des Tilleuls, 14340 CAMBREMER  
06 84 43 59 29 - 06 08 92 99 07 - Noppe@wanadoo.fr  
www.lesjardinsdupaysdauge.com



### 3 BISTROT PARNELL

#### RESTAURANT

##### HORAIRES D'OUVERTURE OPENINGS

Du mercredi au dimanche de 12h15 à 13h30 et de 19h15 à 21h30.

5 place de l'Eglise, 14340 CAMBREMER  
02 31 32 03 20 - bistrotarnell@gmail.com  
www.bistrotarnell.fr



### 4 ATELIER DE VÉRONIQUE CHAMBEAU

#### ATELIER

1 place de l'Eglise, 14340 CAMBREMER  
06 76 78 59 55  
Veronique.chambeau@gmail.com  
www.veroniquechambeau.com



### 2 CALVADOS PIERRE HUET

**SPIRITUEUX CALVADOS AOC, CALVADOS AOC PAYS D'AUGE, CIDRES BOUCHÉS BRUTS ET DOUX, POMMEAU DE NORMANDIE AOC, JUS DE POMMES, VINAIGRE DE CIDRE, CRÈMES ET LIQUEUR**

##### HORAIRES D'OUVERTURE OPENINGS

Ouverture du 1<sup>er</sup> Avril au 30 Septembre

- Lundi au samedi 9h - 12h 30 / 14h - 18h
- Dimanche et jours fériés : 10h - 13h / 15h - 18h

Visite guidée du 1<sup>er</sup> Avril au 30 Septembre

Pour un minimum de 4 entrées payantes  
Du lundi au samedi : 11h, 14h30, 15h30 et 16h30

Attention : Visites en anglais le lundi et le mardi à 14h30 /  
Visites en français pour les autres créneaux horaires  
(sauf en cas de réservation groupe pré-programmée en anglais)

Dimanches et jours fériés : 11h, 15h30 et 16h30

Ouverture du 1<sup>er</sup> octobre au 31 mars

- Lundi au samedi 9h - 12h 30 / 14h - 18h
- Fermé les dimanches et jours fériés du 1<sup>er</sup> Octobre au 31 Mars

Visites du 1<sup>er</sup> Octobre au 31 Mars

Pour un minimum de 4 entrées payantes.  
Du lundi au vendredi : 11h et 15h  
(sauf en cas de réservation de groupe en anglais).

5 avenue des Tilleuls, 14340 CAMBREMER  
02 31 63 01 09 - calvados.pierre.huet@wanadoo.fr  
www.calvados-huet.com



### 5 DOMAINE DU COQ ENCHANTÉ

#### HÉBERGEMENT

Impasse du Lavoir, 14340 CAMBREMER  
02 31 31 90 37 - reservation@le-coq-enchante.com  
www.le-coq-enchante.com

## ÉLÉMENTS ESSENTIELS DE VOTRE QUÊTE

Essential elements of your adventure



### 6 GÎTE L'ECOSTILS

#### HÉBERGEMENT

Les Costils, 845 Chemin des Courbettes, Lécaude,  
14140 MEZIDON VALLEE D'AUGE  
nathalietruffaut@yahoo.fr  
02 31 63 61 88 - 06 77 99 41 48



### 7 CHÂTEAU DE CRÈVECOEUR

#### SITES ET MONUMENTS HISTORIQUES

##### HORAIRES D'OUVERTURE OPENINGS

Du 28 mars au 30 juin : tous les jours de 11h à 18h  
Juillet et août : tous les jours de 11h à 18h  
Septembre : tous les jours de 11h à 18h  
Octobre : uniquement les dimanches de 14h à 18h et tous les jours de 14h à 18h pendant les vacances de la Toussaint

Fondation Musée Schlumberger Crèvecœur en Auge,  
14340 MEZIDON VALLEE D'AUGE  
02 31 63 02 45 - florence@chateaudecrevecœur.com  
http://www.chateaudecrevecœur.com



### 8 RHIZA

#### RESTAURANT

##### HORAIRES D'OUVERTURE OPENINGS

Mardi : 12:00 - 14:00 | Mercredi : 12:00 - 14:00 | Jeudi : 12:00 - 14:00 / 18:30 - 22:00\*  
Vendredi : 12:00 - 14:00 / 18:30 - 22:00\* | Samedi : 12:00 - 14:00 / 19:00 - 21:00  
Dimanche : 12:00 - 14:00  
\*Soirée spécifique «planches et tapas»

1 Carrefour de la Croix de Pierre, 141340 LE PRE D'AUGE  
06 87 11 51 27 - restaurant.rhiza@gmail.com  
www.restaurant-rhiza.com



### 9 CHÂTEAU ET JARDINS DE CANON

#### SITES ET MONUMENTS HISTORIQUES

##### HORAIRES D'OUVERTURE OPENINGS

Avril, mai, juin, septembre : tous les jours sauf le mardi de 14h à 18h  
Réouverture quotidienne en juillet et août de 10h30 à 19h  
Octobre : 14h à 18h uniquement le dimanche

Avenue du Château, Mézidon-Canon  
14270 MEZIDON VALLEE D'AUGE  
02 31 20 65 17 - 06 64 65 13 83 - Canon.accueil@gmail.com  
www.chateaudecanon.com



### 10 GÎTE DE LA CAUVIGNYERE

#### HÉBERGEMENT

1 Route du bas de Cauvigny, Vieux Fumé  
14270 MEZIDON VALLEE D'AUGE  
06 76 35 08 32 - lacauvignyere@gmail.com

Rendez-vous à la page suivante pour prolonger votre aventure

Go to the next page to continue your adventure

## GASTRONOMIE

Gastronomy



## LA POMME DANS TOUS SES ÉTATS

### THE APPLE IN ALL ITS FORMS

#### CAVES DU MANOIR DE GRANDOUE

Calvados AOC Pays d'Auge, Pommeau de Normandie et cidre Cru de Cambremer - Vente et visite

Grandouet 14340 CAMBREMÉR  
02 31 63 08 73 - cavesdumanoir@orange.fr  
www.manoir-de-grandouet.fr



#### CAVE D'ALAIN SAUVAGE

Calvados AOC Pays d'Auge, Apéritif normand, cidre Cru de Cambremer bio - Vente et visite

Le clos Vaudor 14340 CAMBREMÉR  
02 31 63 03 08 - 06 14 92 13 78  
alain.sauvage2@sfr.fr

#### DOMAINE ANTOINE MAROIS

Cidre cidres, jus de pommes et poiré

520 route d'Englesqueville 14340 CAMBREMÉR  
06 60 52 98 05 - antoine.marois@yahoo.fr  
www.domaine-am.com



## PLATEAU DE FROMAGES

### CHEESE BOARD

#### FERME DE LA MIMARNEL : FROMAGES DE CHEVRES

Vente

Le Petit Motte, Le Cadran, D50  
14340 CAMBREMÉR  
06 30 35 96 95 - erwingaudin@yahoo.fr

#### DOMAINE DU MANOIR DE MONTREUIL EN AUGE

Cidre AOC Pays d'Auge, Spiritueux Calvados AOC Pays d'Auge, Pommeau de Normandie, cidre cru de Cambremer

1350 route des carrières, D101 - D85  
14340 MONTREUIL-EN-AUGE  
06 88 50 95 27 - giard.m@orange.fr

#### FERME DE LA FONTAINE - CRU DE CAMBREMÉR

Calvados, Apéritif normand, Cidre Cru de Cambremer - Vente

Chemin de la Vignerie Crèvecœur-en-Auge  
14340 MÉZIDON VALLÉE D'AUGE  
02 31 63 03 83 - 06 87 52 96 01  
brunovillain@orange.fr

#### FERME DU BOUT DU CHEMIN

Cidre sec, demi-sec, doux, fermier et AOC bios, Spiritueux Pommeau de Normandie bio, Calvados AOC, jus de pomme bio

1086 ROUTE DE CRÈVECOEUR  
Saint Laurent du Mont, 14340 CAMBREMÉR  
02 31 62 27 24 - lafermeduboutduchemin14@gmail.com  
Lafermeduboutduchemin.fr



## DANS MON PANIER

### IN MY MARKET BASKET

#### AU P'TIT JARDIN DE ST AUBIN

Boutique à la ferme

Chemin de l'épine 14340 CAMBREMÉR  
06 52 28 70 62 - auptitjardindestaubin@gmail.com

#### PAULETTE BAZIN

Calvados AOC, cidre, apéritif normand - Vente

Lieu-dit Le Lieu Doublet  
14370 MÉRÉ-BISSIÈRES-EN-AUGE  
02 31 28 55 35 - 06 86 37 77 34

#### PRESSOIR DE CROISSANVILLE

Pommeau de Normandie, Calvados, cidre, jus de pommes, confit de cidre, vinaigre - Vente

Serée Père & Fils  
29 Route du Cimetière, Croissanville  
14370 MÉZIDON VALLÉE D'AUGE  
02 31 23 24 75  
sereeremy4@gmail.com - axelseree@gmail.com  
www.lepressoirdecroissanville.com

#### BOULANGERIE LES COPAINS

Ateliers

Saint-Aubin-sur-Algot 14340 CAMBREMÉR  
02 31 32 22 24 - boulangerielescopains@gmail.com  
www.boulangerielescopains.fr

## CULTURE ET LOISIRS

Culture and leisure

#### BIBLIOTHÈQUE DU CENTRE CULTUREL JACQUES BREL

128 rue Jules Guesde, Mézidon-Canon,  
14270 MÉZIDON VALLÉE D'AUGE  
02 31 20 14 20  
bibliotheque-mezidon@agglo-lisieux.fr

#### CINÉMA JEAN VILAR

6 Rue René Valognes Mézidon-Canon,  
14270 MÉZIDON VALLÉE D'AUGE  
cinemamezidon@yahoo.com

https://www.facebook.com/profile.php?id=100089369107088



## ART VIVANT

### LIVE PERFORMANCE

#### LA LOCO

Salle de spectacle et de concert

Rue de la Futaie Mézidon-Canon  
14270 MÉZIDON VALLÉE D'AUGE  
02 31 42 68 54 - 06 79 64 05 31  
contactlaloco14@gmail.com  
www.laloco.fr

## PATRIMOINE

Heritage

#### MANOIR DE COUPESARTE

Coupesarte,  
14140 MÉZIDON VALLÉE D'AUGE  
06 40 25 07 67  
scidumanoirdecoupesarte@gmail.com  
\*Visible uniquement de l'extérieur



#### MUSÉE SCHLUMBERGER « MA VIE D'INGÉNIEUR »

HORAIRES D'OUVERTURE OPENINGS

Du 28 mars au 30 juin : tous les jours de 11h à 18h  
Juillet et août : tous les jours de 11h à 19h  
(fermeture exceptionnelle le samedi 1er août)  
Septembre : tous les jours de 11h à 18h  
Octobre : uniquement les dimanches de 14h à 18h et tous les jours de 14h à 18h pendant les vacances de la Toussaint

Château de Crèvecœur,  
Crèvecœur-en-Auge,  
14340 MÉZIDON VALLÉE D'AUGE  
02 31 63 02 45 - florence@chateaudcrevecoeur.com  
www.chateaudcrevecoeur.com



## NATURE

Nature



## PRENEZ L'AIR

### GET SOME FRESH AIR

#### ÉTANG DES BRUYÈRES MEZIDON-CANON

Site de pêche

Route de Bissières, Mézidon-Canon,  
14270 MEZIDON VALLEE D'AUGE

#### LES ÉTANGS DE LA CARRIÈRE

Site de pêche

La Carrière, Biéville, 14270 BELLE VIE EN AUGE  
02 31 63 10 01  
Lecene.jc@gmail.com

#### PARC DU CHÂTEAU DU BREUIL

Lieu-dit Ferme du Château du Breuil,  
14270 MÉZIDON VALLÉE D'AUGE  
02 31 20 01 96

## LE P'TIT +

### THE ADDED BONUS

#### LOCATION DE VÉLOS ÉLECTRIQUES AU DOMAINE LE COQ ENCHANTE

Vélos (vente et location) - Réparation de vélo

Impasse du Lavoir, 14340 CAMBREMÉR  
06 45 05 25 49  
Reservation@le-coq-enchante.com  
www.le-coq-enchante.com



## TERRE DE CHEVAL

### LAND OF HORSES

#### VISITES DU HARAS

Le Mesnil-Mauger, 14270 MÉZIDON VALLÉE D'AUGE  
02 31 63 47 34 - 06 07 25 47 23  
jeanlucbara@aol.com  
https://harasdecajeul.wordpress.com

# SAINT-PIERRE EN AUGE

**Vous pénétrez sur le territoire de Saint-Pierre-en-Auge, là où le bocage dessine l'horizon et où les villages semblent veiller sur des siècles d'histoire.**

*You are entering the territory of Saint-Pierre-en-Auge, where rolling countryside stretches to the horizon and villages seem to watch over centuries of history.*

Devant vous se dressent les halles et l'abbaye, témoins d'un passé encore bien vivant, tandis que vergers, jardins et chemins ruraux vous invitent à ralentir. Ici, chaque détour raconte le Pays d'Auge dans ce qu'il a de plus authentique. L'aventure peut commencer : suivez le fil de ce territoire et laissez-vous guider par ses paysages et ses traditions.

*In front of you stand the market halls and the abbey, witnesses to a past that is still very much alive, while orchards, gardens, and rural paths invite you to slow down. Here, every turn reveals the most authentic aspects of the Pays d'Auge. Let the adventure begin: follow the thread of this region and let yourself be guided by its landscapes and traditions.*

**Rendez-vous page 58 pour découvrir le circuit**

*Go to page 58 to discover the tour*



## CARTE D'ACTIVITÉS NATURE



## LE MARCHÉ

Le lundi de 9h à 12h30

### Marché aux antiquaires

Le 1<sup>er</sup> dimanche de chaque mois de 8h à 18h



## ÉGLISE OUVERTE

### Ancienne Abbaye de Saint-Pierre sur Dives

Église abbatiale (visitable), ensemble des bâtiments conventuels restaurés (visite extérieure) avec son cloître et sa salle du chapitre (visite extérieure)

Rue de l'Abbatiale Saint-Pierre-sur-Dives

14170 SAINT-PIERRE-EN-AUGE

02 31 20 73 28 - [accueil@stpauge.fr](mailto:accueil@stpauge.fr)

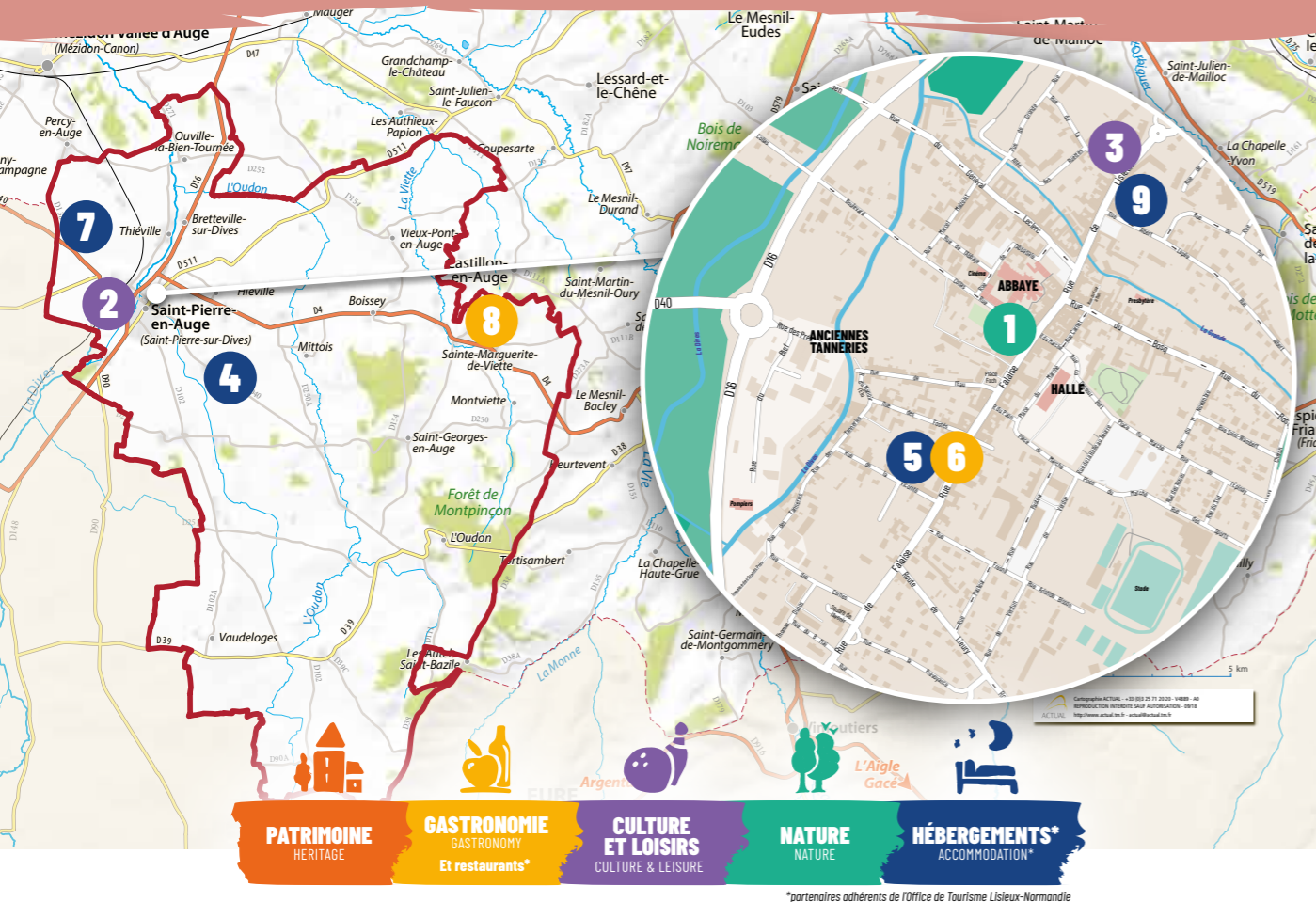
[www.saint-pierre-en-auge.fr](http://www.saint-pierre-en-auge.fr)



# CIRCUIT "DÉCOUVERTES ET DÉTENTE À SAINT-PIERRE-SUR-DIVES" "DISCOVERIES AND RELAXATION IN SAINT-PIERRE-SUR-DIVES"

À Saint-Pierre-sur-Dives, vous choisissez une aventure à taille humaine, faite de rencontres, de savoir-faire et de plaisirs simples à partager.

*In Saint-Pierre-sur-Dives, you can choose an adventure on a human scale, made up of encounters, know-how, and simple pleasures to share.*



\*partenaires adhérents de l'Office de Tourisme Lisieux-Normandie

## Notes

### Matin

#### ABBAYE DE SAINT-PIERRE-SUR-DIVES

En franchissant les portes de l'ancienne abbaye de Saint-Pierre-sur-Dives, vous pénétrez dans un ensemble conventuel remarquable, où chaque pierre raconte l'histoire spirituelle et architecturale du lieu.

*As you walk through the gates of the former Abbey of Saint-Pierre-sur-Dives, you enter a remarkable convent complex, where every stone tells the spiritual and architectural history of the place.*

### Après-midi

#### DEUX CHEMINS S'OFFRENT À VOUS :

*Two paths open up before you:*

#### VISITE DE L'ATELIER DE FABRICATION DE SAVONS CHEZ LES SAVONS D'ORELY

L'après-midi, vous poussez la porte de l'atelier des Savons d'Orely et découvrez les gestes, les matières et les parfums qui donnent naissance à des savons artisanaux, fabriqués avec soin au cœur du territoire.

*Step inside the Savons d'Orely workshop and discover the techniques, ingredients, and fragrances that go into making artisanal soaps*

#### Pour finir votre journée, 3 options s'offrent à vous !

*To end your day, you have three options!*

#### Dîner et nuitée FERME DE L'ODON

Vous terminez la journée à la Ferme de l'Odon, où le charme authentique de la campagne normande se mêle à une ambiance chaleureuse. Vous vous accordez un moment de détente au spa, véritable parenthèse de bien-être au cœur du bocage. Après un dîner préparé avec soin, vous vous installez pour la nuit dans des chambres confortables, bercé par le calme des lieux.

*You end the day at La Ferme de l'Odon, enjoy a relaxing moment in the spa, followed by a carefully prepared dinner and a peaceful night in comfortable surroundings.*

### Ou dîner

#### RESTAURANT LES AGRICULTEURS

Vous terminez la journée par un dîner au Restaurant Les Agriculteurs, où les saveurs locales et l'ambiance chaleureuse préparent vos sens à une nuit hors du commun.

*You end the day with dinner at Les Agriculteurs restaurant, where local flavours and a warm atmosphere prepare your senses for an extraordinary night.*

#### Faites vos courses pour le dîner

#### FERME DE LA LONGCHANTERIE

Avant de rejoindre votre gîte, vous décidez de faire halte à la ferme de la Longchanterie. Entre étals de produits faits maison et parfums alléchants, vous choisissez ce qui éveillera vos papilles pour le déguster ensuite dans votre gîte.

*Stop off at the Longchanterie farm. Amongst stalls selling homemade products and enticing aromas, you choose something to tempt your taste buds, which you can then enjoy in your cottage.*

### Déjeuner

#### PIQUE-NIQUE AU PARC DES TANNERIES

À l'heure du déjeuner, vous faites une pause au parc des Tanneries et profitez d'un pique-nique au bord de l'eau, dans un cadre verdoyant et apaisant, idéal pour reprendre des forces avant la suite de l'aventure.

*At lunchtime, take a break at Tanneries Park and enjoy a picnic by the water in a peaceful, green setting—the perfect place to recharge your batteries.*

#### ATELIER CHEZ DK CRÉATIONS CUIRS

Vous poussez la porte de DK Créations Cuirs et rencontrez une créatrice qui façonne le cuir à la main dans son atelier. Sacs, ceintures et accessoires prennent forme sous ses gestes précis. Vous pouvez également participer à des ateliers pour vous initier au travail du cuir et repartir avec votre propre création.

*You step through the door of DK Créations Cuirs and meet a designer who handcrafts leather in her workshop. You can also participate in workshops to learn the basics of leatherwork and leave with your own creation.*

#### Ou dîner et nuitée HÔTEL-RESTAURANT LES AGRICULTEURS

Vous prenez place à l'hôtel-restaurant Les Agriculteurs pour un dîner gourmand, avant de vous installer pour la nuit dans des chambres confortables où le calme de la campagne règne en maître.

*Take a seat at Les Agriculteurs hotel and restaurant for a gourmet dinner, before settling down for the night in comfortable rooms.*

### Et nuitée

#### HÉBERGEMENTS INSOLITES LES PETITS SABOTS DE L'ODON (FERME PÉDAGOGIQUE)

Vous gagnez ensuite les hébergements insolites Les Petits Sabots de l'Odon, petits havres de calme et de charme, pour une nuit mémorable au cœur de la campagne normande.

*You then head to the unusual Les Petits Sabots de l'Odon accommodation, a charming little haven of peace, for a memorable night in the heart of the Normandy countryside.*

### Et nuitée

#### MAISON GOMBULT

Installé dans la salle à manger chaleureuse de la Maison Gombault, vous dégustez vos trouvailles tout en profitant du calme et du charme de ce cadre normand. Vos hôtes vous accueillent dans un cadre raffiné, ici, le confort élégant se marie au charme authentique des lieux : grandes salles lumineuses, détails soignés et atmosphère paisible font de chaque instant un véritable moment de détente.

*Seated in the cosy dining room of Maison Gombault, you can enjoy your culinary discoveries while soaking up the peace and charm of this Normandy setting. Large, light-filled rooms, meticulous details and a peaceful atmosphere make every moment a truly relaxing experience.*

Rendez-vous à la page suivante pour retrouver toutes les infos pratiques essentielles à votre quête

## CIRCUIT "DÉCOUVERTES ET DÉTENTE À SAINT-PIERRE-SUR-DIVES" "DISCOVERIES AND RELAXATION IN SAINT-PIERRE-SUR-DIVES"



### 1 ABBAYE DE SAINT-PIERRE-SUR-DIVES ET PARC DES TANNERIES

#### ABBAYE ET PARC

Bd Collas, rue de l'Eau,  
Saint Pierre sur Dives, 14170 SAINT-PIERRE-EN-AUGE  
02 31 20 73 28 - culture-patrimoine@stpauge.fr



### 2 LES SAVONS D'ORELY

#### SAVONNERIE

#### HORAIRES D'OUVERTURE OPENINGS

Du lundi au vendredi de 9h à 12h30 et de 14h à 17h.

2, impasse des Trois Rivières - ZA du Cadran  
14170 SAINT PIERRE EN AUGE  
06 78 34 14 73 - contact@savons-orely.net



### 3 DK CRÉATION CUIRS

#### ARTISANAT, MAROQUINERIE

49 Rue de Lisieux Saint-Pierre-sur-Dives  
14170 SAINT-PIERRE-EN-AUGE  
06 85 55 91 24 - dkcreationscuirs.com



### 4 FERME DE L'OUDON ET SPA

#### HÉBERGEMENT

#### HORAIRES D'OUVERTURE OPENINGS

Ouvert toute l'année.

12 route d'Ecots, Berville, L'Oudon, 14170 SAINT-PIERRE-EN-AUGE  
02 31 20 31 81 - contact@fermedeloudon.com  
http://www.fermedeloudon.com

## ÉLÉMENTS ESSENTIELS DE VOTRE QUÊTE

Essential elements of your adventure



### 5 6 HÔTEL-RESTAURANT LES AGRICULTEURS

#### RESTAURANT ET HÉBERGEMENT

#### HORAIRES D'OUVERTURE OPENINGS

Du 1<sup>er</sup> février au 22 décembre 2026

HOTEL : ouvert tous les jours - Attention Réception fermée les mardis de 12h00 à 17h00  
RESTAURANT Ouvert 7j/7 sauf le mardi midi et le dimanche soir.

118 rue de Falaise, Saint-Pierre-sur-Dives, 14170 SAINT-PIERRE-EN-AUGE  
02 31 20 72 78 - info@lesagriculteurs.com  
https://www.lesagriculteurs.com



### 7 LES PETITS SABOTS DE L'OUDON

#### HÉBERGEMENT

#### HORAIRES D'OUVERTURE OPENINGS

Ouvert toute l'année.

Impasse de la ferme de l'Oudon, Bretteville-sur-Dives,  
14170 SAINT-PIERRE-EN-AUGE  
06 15 47 31 78 - lespetitssabotsdeloudon.gite@gmail.com  
https://www.lespetitssabotsdeloudon.fr



### 8 FERME DE LA LONGCHANTERIE

#### DANS MON PANIER

#### HORAIRES D'OUVERTURE OPENINGS

Ouvert le mercredi et vendredi de 14h à 19h et le samedi de 9h à 12h.

658 route du billot, Sainte-Marguerite-de-Viette,  
14140 SAINT-PIERRE-EN-AUGE  
06 07 61 71 32 - fermedelalongchanterie@orange.fr  
www.facebook.com/Ferme-de-la-Longchanterie



### 9 MAISON GOMBAULT

#### HÉBERGEMENT

#### HORAIRES D'OUVERTURE OPENINGS

Ouvert toute l'année.

8 Place Gombault, Saint-Pierre-sur-Dives, 14170 SAINT-PIERRE-EN-AUGE  
c.robert@edile.fr  
http://maisongombault.com

Rendez-vous à la page suivante pour prolonger votre aventure

Go to the next page to continue your adventure

## GASTRONOMIE

Gastronomy



## PLATEAU DE FROMAGES CHEESE BOARD

### FROMAGERIE DE JORT

Boutique

8 rue du Marché, Saint-Pierre-sur-Dives,  
14170 SAINT-PIERRE-EN-AUGE  
02 31 90 50 69  
<https://www.jort.fr/ou-nous-trouver/>

### FROMAGERIE DE LA HOUSSAYE

Vente - Pont l'Evêque AOP et Livarot AOP

Route La Fromagerie de la Houssaye, Boissey  
14170 SAINT-PIERRE-EN-AUGE  
02 31 20 64 00  
[fboisssey@lesfromagersdetradition.com](mailto:fboisssey@lesfromagersdetradition.com)



## DANS MON PANIER IN MY MARKET BASKET

### BRASSERIE DU CHAOS

Brasserie (fabricant de bière)

19 Route du Robillard Berville, L'Oudon  
14170 SAINT-PIERRE-EN-AUGE  
06 13 66 79 82 - [brasserie-duchaos@gmail.com](mailto:brasserie-duchaos@gmail.com)

### FERME DE LIVET

Boutique à la ferme, Gastronomie,  
Produits régionaux

Fabienne STOREZ 4235 Route de la Ferme  
de Livet Notre Dame de Fresnay,  
L'Oudon 14170 SAINT-PIERRE-EN-AUGE  
02 31 20 69 25 - 06 13 62 50 80  
[gaecdelivet@gmail.com](mailto:gaecdelivet@gmail.com)  
[www.lafermedelivet.com](http://www.lafermedelivet.com)

### FERME DU BEL AIR

Produits du terroir, Produits régionaux

Route de Caen Saint-Pierre-sur-Dives  
14170 SAINT-PIERRE-EN-AUGE  
06 37 84 58 94 - [tchretien.vicques@gmail.com](mailto:tchretien.vicques@gmail.com)  
[www.normandiealafirme.com/normandie/calvados/st-pierre-sur-dives/ferme/ferme-du-bel-air/548893](http://www.normandiealafirme.com/normandie/calvados/st-pierre-sur-dives/ferme/ferme-du-bel-air/548893)

### LA FONTAINE À CONFITURES

Glacier, Produits régionaux

Garnetot, L'Oudon 14170 SAINT-PIERRE-EN-AUGE  
02 31 20 70 07 - [la.fontaine.a.confiture@gmail.com](mailto:la.fontaine.a.confiture@gmail.com)  
[www.fontaine-confiture.com](http://www.fontaine-confiture.com)

### MAYANE

Artisan hydromelier et vinaigrier

1484 route de la varinière, L'Oudon,  
14170 SAINT-PIERRE-EN-AUGE  
06 58 34 90 87 - [mayane.sarl@orange.fr](mailto:mayane.sarl@orange.fr)  
<https://mayanesarl.wixsite.com/website>

## CULTURE ET LOISIRS

Culture and leisure

### CENTRE AQUATIQUE AQUAD'AUGE

975 rue des sports  
14170 SAINT-PIERRE-EN-AUGE  
02 31 20 74 99  
<https://www.lisieux-normandie.fr/centre-aquatique-aquadauge>

### CINÉMA LE REXY

25 rue Saint-Benoît Saint-Pierre-sur-Dives  
14170 SAINT-PIERRE-EN-AUGE  
02 31 90 84 73 - [cinema.lerexy@orange.fr](mailto:cinema.lerexy@orange.fr)  
[Cinemalerexy.wpcomstaging.com](http://Cinemalerexy.wpcomstaging.com)

### MÉDIATHÈQUE MARCEL RIVIERE

23 rue Saint-Benoît,  
Saint-Pierre-sur-Dives,  
14170 SAINT-PIERRE-EN-AUGE  
02 50 68 90 30  
[bibliotheque-saintpierre@agglo-lisieux.fr](mailto:bibliotheque-saintpierre@agglo-lisieux.fr)  
<https://mediatheques-lisieuxnormandie.fr>

## SAINT-PIERRE EN AUGE

## PATRIMOINE

Heritage

### ANCIENNES TANNERIES

Sites et monuments

Rue de l'eau, Saint-Pierre-sur-Dives  
14170 SAINT-PIERRE-EN-AUGE  
02 31 20 73 28 - [accueil@stpauge.fr](mailto:accueil@stpauge.fr)  
[www.saint-pierre-en-auge.fr](http://www.saint-pierre-en-auge.fr)

### CHÂTEAU DE CAREL

Visite libre des extérieurs,  
du parc et du colombier

6 bis rue du château Saint-Pierre-sur-Dives  
14170 SAINT-PIERRE-EN-AUGE  
06 71 73 46 33 - [chateaudecarel@sfr.fr](mailto:chateaudecarel@sfr.fr)

### HALLE MÉDIÉVALE DE SAINT-PIERRE-SUR-DIVES

Sites et monuments

Place du Marché - Saint-Pierre-sur-Dives  
14170 SAINT-PIERRE-EN-AUGE



### MANOIR DU HOMME

Sites et monuments

**HORAIRES D'OUVERTURE OPENINGS**  
Du 1<sup>er</sup> Mai au 30 Septembre : de 10h30 à 16h30.

Stationnement à l'extérieur de la propriété.  
Visite gratuite des extérieurs, Visite guidée sur rdv  
4976 route de la Maison Rouge D40,  
Saint-Martin-de-Fresnay, L'Oudon  
14170 SAINT-PIERRE-EN-AUGE  
06 07 62 17 87 - [bardinpascal@gmail.com](mailto:bardinpascal@gmail.com)

## NATURE

Nature



## PRENEZ L'AIR

### GET SOME FRESH AIR

### AU PARADIS DES ÂNES DU PAYS D'AUGE

Ferme de découverte

264 impasse beauvais, Hieville  
14170 SAINT-PIERRE-EN-AUGE  
06 69 53 48 80 - [hjfsylmo@hotmail.com](mailto:hjfsylmo@hotmail.com)  
[www.auparadisdesanesdupaysdauge.fr](http://www.auparadisdesanesdupaysdauge.fr)

### JARDIN CONSERVATOIRE DES FLEURS ET LÉGUMES DU PAYS D'AUGE

HORAIRES D'OUVERTURE OPENINGS

Du 1<sup>er</sup> mai au 30 septembre  
Du lundi au dimanche de 8h à 19h

Rue Saint-Benoît Saint-Pierre-sur-Dives  
14170 SAINT-PIERRE-EN-AUGE  
02 31 20 73 28 - [o.frery@stpauge.fr](mailto:o.frery@stpauge.fr)  
[www.saint-pierre-en-auge.fr](http://www.saint-pierre-en-auge.fr)



### SITE DU BILLOT

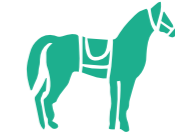
Patrimoine naturel

L'Oudon, 14170 SAINT-PIERRE-EN-AUGE  
02 31 20 73 28 - [accueil@stpauge.fr](mailto:accueil@stpauge.fr)  
[www.saint-pierre-en-auge.fr](http://www.saint-pierre-en-auge.fr)

### UNION SPORTIVE PÉTRUVIENNE SECTION CANOE-KAYAK (USPCK)

Base nautique, centre de canoë  
kayak, loueur de canoë kayak

1 route de Caen Saint-Pierre-sur-Dives  
14170 SAINT-PIERRE-EN-AUGE  
[uspck14170@gmail.com](mailto:uspck14170@gmail.com)



## TERRE DE CHEVAL LAND OF HORSES

### CENTRE ÉQUESTRE LE ROBILLARD

Lycée agricole Le Robillard Lieury, L'Oudon  
14170 SAINT-PIERRE-EN-AUGE  
06 84 31 89 02 - [centre.equestre@le-robillard.fr](mailto:centre.equestre@le-robillard.fr)  
[www.le-robillard.fr](http://www.le-robillard.fr)

### LES ÉCURIES DES GOBELINS - MONTVIETTE

Centre d'équitation

58 Route les Deraines Montviette  
14140 SAINT-PIERRE-EN-AUGE  
06 77 92 03 68 - [jalnador@hotmail.fr](mailto:jalnador@hotmail.fr)

## LE P'TIT + IN CASE OF NEED

### LA CYCLOMOBILE

Réparateur de vélo itinérant

07 50 71 68 80 - [lacyclobile@gmail.com](mailto:lacyclobile@gmail.com)  
[www.instagram.com/lacyclobile](http://www.instagram.com/lacyclobile)

### BASE D'ACTIVITÉ VTT

20 circuits, 450 kilomètres de sentiers  
balisés au départ de 8 communes

# LIVAROT PAYS D'AUGE

**Vous entrez au cœur du Pays d'Auge, là où les paysages de bocage côtoient les saveurs emblématiques de la Normandie.**

*You are entering the heart of the Pays d'Auge, where rolling countryside meets the iconic flavours of Normandy.*

À Livarot, chaque étape est une invitation à explorer, goûter et prendre le temps : du village-fromager aux chemins de campagne, c'est à vous de suivre le fil de cette escapade gourmande et authentique.

*In Livarot, every step is an invitation to explore, taste and take your time: from the cheese village to the country lanes, it's up to you to follow the thread of this authentic gourmet getaway.*

**Rendez-vous page 66 pour découvrir le circuit**

*Go to page 66 to discover the tour*



## CARTE D'ACTIVITÉS NATURE



## LE MARCHÉ

Chaque jeudi de 9h à 12h30



## ÉGLISES OUVERTES

### Eglise Saint-Ouen de Livarot

Tous les jours de 9h à 18h  
59 Rue Maréchal Foch,  
14140 LIVAROT-PAYS-D'AUGE  
02 31 63 53 19

### Eglise Saint-Germain de Fervaques

Tous les jours de 10h à 18h  
Place de l'église, Fervaques,  
14140 LIVAROT-PAYS-D'AUGE  
02 31 63 53 19



# CIRCUIT « LIVAROT, TERRE DE GOÛTS ET DE CARACTÈRE »

## LIVAROT CIRCUIT, A LAND OF FLAVOURS AND CHARACTER

Ici, le caractère ne se raconte pas : il se goûte et se vit. À Livarot, bocage, fromages emblématiques et artisans passionnés composent une escapade authentique où le terroir s'affirme avec fierté.

Here, character cannot be described: it must be tasted and experienced. In Livarot, rolling countryside, iconic cheeses and passionate artisans combine to create an authentic getaway where the terroir proudly asserts itself.



### Notes



### Matin

#### VISITE DU VILLAGE FROMAGER GRAINDORGE

Vous commencez la journée au cœur du village fromager Graindorge, là où les fromages normands prennent vie. En suivant le parcours de visite, vous découvrez les étapes de fabrication, les gestes des fromagers et l'histoire d'un savoir-faire emblématique du Pays d'Auge. Entre parfums de lait, images d'archives et dégustation finale, chaque étape vous plonge un peu plus dans l'âme gourmande de notre terroir.

Visit of the cheese dairy: begin your day in the heart of the Graindorge factory, where Normandy cheeses come to life. As you follow the free tour, discover the stages of production, the techniques used by the cheesemakers and the history of this iconic Pays d'Auge craft.

1

### Déjeuner

#### LE PETIT GOURMAND

À l'heure du déjeuner, vous prenez place au Petit Gourmand, une adresse appréciée pour sa cuisine soignée et généreuse. Ici, les produits sont travaillés avec précision et les recettes mettent à l'honneur les saveurs du terroir normand, revisitées avec justesse. Une pause gourmande raffinée, idéale pour savourer pleinement l'art de vivre à Livarot.

At lunchtime, take a seat at Le Petit Gourmand, a restaurant renowned for its refined and generous cuisine. Here, the ingredients are prepared with precision and the recipes showcase the flavours of Normandy.

2

### Après-midi

#### ESCAPADE AVEC LES MOBYLLETES DE CELINETTE

L'après-midi, vous prenez le guidon d'une mobylette vintage avec Les Mobylettes de Célinette. Entre chemins de campagne et routes bordées de bocage, cette escapade ludique et originale vous invite à parcourir le Pays d'Auge autrement, en savourant chaque kilomètre comme une petite aventure.

Between country lanes and roads lined with hedgerows, this fun and original getaway invites you to explore the Pays d'Auge in a different way, savouring every kilometre like a little vintage adventure.

3

#### VISITE DES JARDINS DU CHÂTEAU DE KINNOR

La route vous mène ensuite au château de Kinnor, élégant témoignage du patrimoine augeron. En parcourant ses espaces et son parc, vous découvrez l'histoire des lieux et profitez d'un cadre paisible, où architecture et nature se réparent avec harmonie. Une parenthèse hors du temps, idéale pour ralentir le rythme et s'imprégner de l'atmosphère du Pays d'Auge.

Visit of Kinnor Castle gardens: you will discover the history of the place and enjoy a peaceful setting, where architecture and nature blend harmoniously. A timeless interlude, ideal for slowing down.

4

### Dîner et nuitée

#### LE DOUET FLEURY

Vous terminez la journée au Douet Fleury, havre de paix niché dans la campagne du Pays d'Auge. Autour de la table d'hôtes, le dîner, préparé avec soin et sur réservation, met à l'honneur des produits de saison dans une ambiance conviviale et élégante. La soirée se prolonge ensuite dans une chambre confortable, où le calme des lieux et la douceur de la nuit augeronne vous invitent au repos.

End the day at Le Douet Fleury, a haven of peace nestled in the Pays d'Auge countryside. Enjoy your dinner, prepared with care and upon reservation, with seasonal products in a friendly and elegant atmosphere. The evening then continues in a comfortable room, where the calm of the surroundings invite you to rest.

5

#### LA CAVE DE LIVAROT

Le lendemain matin, avant de reprendre la route, vous faites un dernier arrêt à la cave de Livarot. Fromages emblématiques, vins soigneusement sélectionnés et produits de caractère vous attendent pour prolonger l'expérience du Pays d'Auge et repartir avec un peu de ce terroir dans vos bagages.

The next morning, before hitting the road again, make one last stop at the Livarot cellar. Iconic cheeses, carefully selected wines and distinctive products await you, allowing you to take a little piece of this region home with you.

6

## CIRCUIT « LIVAROT, TERRE DE GOÛTS ET DE CARACTÈRE »

### LIVAROT CIRCUIT, A LAND OF FLAVOURS AND CHARACTER



#### 1 LE VILLAGE FROMAGER FROMAGERIE GRAINDORGE

LIVAROT AOC, PONT L'ÉVÊQUE AOC, CEMBERT AOC, NEUFCHÂTEL AOC - VENTE ET VISITE

##### HORAIRES D'OUVERTURE OPENINGS

Du 02/11 au 31/03 :

Du lundi au vendredi de 10h à 12h30 et de 14h30 à 17h30 et le samedi de 10h à 13h

Du 01/04 au 30/06 et du 02/09 au 31/10 :

Du lundi au samedi de 9h30 à 13h et de 14h à 17h30.

Du 01/07 au 31/08 :

Du lundi au samedi de 9h30 à 17h30 et le dimanche de 10h30 à 17h30

Sur consultation pour les jours fériés.

Dernière visite 30 minutes avant la fermeture.

42 rue du Général Leclerc Livarot  
14140 LIVAROT-PAYS-D'AUGE 02 31 48 20 10 - visite@graindorge.fr  
www.graindorge.fr



#### 3 LES MOBYLETTES DE CÉLINETTE

##### HORAIRES D'OUVERTURE OPENINGS

Du 1<sup>er</sup> avril au 31 octobre

3629 Route de Folleville, Bellou, 14140 LIVAROT-PAYS-D'AUGE  
07 88 27 18 68 - lesmobylettesdecélinette@gmail.com  
https://www.lesmobylettesdecélinette.fr



#### 2 LE PETIT GOURMAND

##### BAR-CAFÉ-RESTAURANT

##### HORAIRES D'OUVERTURE OPENINGS

Ouvert dès 9h30 pour la partie Bar-Café

Mercredi, jeudi et dimanche : 12h00-14h

Vendredi et samedi : 12h00-14h et 19h-22h

À partir de 14h30 Bar -Café

12 rue du Maréchal Foch, 14140 LIVAROT-PAYS-D'AUGE  
02 31 31 43 36



#### 4 CHÂTEAU LE KINNOR

##### SITES ET MONUMENTS HISTORIQUES

##### HORAIRES D'OUVERTURE OPENINGS

Toute l'année du mercredi au dimanche de 10h à 12h de 14h 30 à 17h. Nous contacter avant votre visite. Un livret guide vous est proposé pour 8 € en français ou en anglais afin de pouvoir faire la visite extérieure librement.

409 Route de la Boissière Fervaques  
14140 LIVAROT-PAYS-D'AUGE  
02 31 32 33 96 - 06 74 15 88 48  
lekinnor@orange.fr  
www.chateaulekinnor.com



## ÉLÉMENTS ESSENTIELS DE VOTRE QUÊTE

Essential elements of your adventure



#### 5 LE DOUET-FLEURY

##### HÉBERGEMENT

##### HORAIRES D'OUVERTURE OPENINGS

Toute l'année, sur réservation

7 rue Marcel Gambier, 14140 LIVAROT-PAYS-D'AUGE  
06 77 74 69 06  
www.ledouetfleury.fr



#### 6 LA CAVE DE LIVAROT

##### DANS MON PANIER

##### HORAIRES D'OUVERTURE OPENINGS

Ouvert du mardi au samedi de 9h30 à 13h et de 15h30 à 19h  
Ouvert le dimanche de 9h30 à 13h

10 Rue Maréchal Foch, 14140 LIVAROT-PAYS-D'AUGE  
02 50 68 04 78 - lacavedelivarot@gmail.com

Rendez-vous à la page suivante pour prolonger votre aventure

Go to the next page to continue your adventure

## GASTRONOMIE

Gastronomy



## LA POMME DANS TOUS SES ÉTATS

### THE APPLE IN ALL ITS FORMS

#### DOMAINE DU PERREY PICOT

Cidre AOC Pays d'Auge, Calvados AOC Pays d'Auge, poiré, Pommeau de Normandie, vinaigre de cidre, jus de pommes et jus pétillant - Vente et visite

1675 route du Perrey Picot  
Le Perrey Picot Saint-Germain-de-Montgommery  
14140 VAL-DE-VIE  
02 33 39 27 52 - davidgautard@hotmail.fr

#### FERME BELLEAU - E.A.R.L. PIEDNOIR

Cidre BIO, Calvados AOC - Vente

Ferme Belleau 2636 route de Fervaques,  
14140 LIVAROT PAYS D'AUGE  
02 52 56 49 57 - calvados-piednoir@wanadoo.fr

#### FERME DE LA TUILERIE

Cidre, jus de pommes BIO - Vente sur rendez-vous

1388 chemin du Cèdre Le Mesnil-Durand  
14140 LIVAROT-PAYS-D'AUGE  
06 09 38 08 51 - charlene.sulpice@hotmail.fr  
www.fermedelatuilerie.fr

#### LA CAVE À CIDRE GAUTARD

Cidre AOC Pays d'Auge, Calvados AOC Pays d'Auge, Pommeau de Normandie, poiré, jus de pommes - Vente et visite

G.A.E.C. GAUTARD - MERLIER  
Le Bas Vaucanu Saint-Germain-de-Montgommery  
14140 VAL-DE-VIE  
06 87 67 53 02 - 02 33 39 25 13  
jean-pierre.gautard@wanadoo.fr



## PLATEAU DE FROMAGES

### CHEESE BOARD

#### FERME DE LA BIQUETIÈRE

Fromage de chèvre

Fromage Chèvre 955 route de la Varinière  
Tortisambert 14140 LIVAROT-PAYS-D'AUGE  
06 29 10 47 94 - labiquetiere@gmail.com



## DANS MON PANIER

### IN MY MARKET BASKET

#### BRASSERIE LA VOIE LACTÉE

Brasserie (fabricant de bière)

3 route des Moutiers Hubert Notre Dame de Courson  
14140 LIVAROT-PAYS-D'AUGE  
06 24 88 67 60 - brasserieivl@gmail.com

#### BRASSERIE LES CHAMPS QUI MOUSSENT

Brasserie (fabricant de bière)

66 rue Marcel Gambier, Livarot  
14140 LIVAROT-PAYS-D'AUGE  
06 61 14 62 43 - contact@lcpm.fr

#### FERME DES NOYERS

Alimentation, Boutique à la ferme, Produits du terroir, Produits régionaux, Vente à emporter

1329 route Gustave Courbet Les Noyers 14140 LISORES  
02 31 63 42 16 - 06 02 31 66 32  
bland.adam@hotmail.co.uk - blandanne@hotmail.fr  
www.cidrelisores.fr

#### FERME DU MANOIR DE BELLOU

Cidre, jus de pommes BIO, Alimentation, Produits du terroir, Produits régionaux, Vente à emporter - Vente sur rendez-vous

Le Manoir, Monsieur Guy Maheux Bellou 14140 LIVAROT-PAYS-D'AUGE  
02 31 61 06 55 - 06 11 19 73 49  
fermemaheux@orange.fr  
www.lemanoirdebellou.wordpress.com

#### LA BÉROUETTE BIO

Alimentation, Boutique du terroir, Produits du terroir, producteurs locaux

3 place Carnot, Livarot  
14140 LIVAROT-PAYS-D'AUGE  
02 14 11 88 34 - producteurslivarot@gmail.com  
www.laberouettebio.fr

#### LA FERME D'ARTHUR

Alimentation, Primeur, Produits bio et végétariens, Vente à emporter

1223 route de Danneville Le Mesnil Bacley  
14140 LIVAROT-PAYS-D'AUGE  
06 74 75 06 73 - arthurdemonbrison@gmail.com

#### LES TRUITES DU PAYS D'AUGE

Produits régionaux, Vente à emporter

17 place de l'Église, Fervaques  
14140 LIVAROT-PAYS-D'AUGE  
06 18 36 74 80 - 02 31 32 35 56  
scoatpa@gmail.com

#### DOMINE DU PERREY PICOT DE DAVID GAUTARD

Boutique à la ferme de viande bovine, Boutique du terroir, Vente à emporter

1481 route du Perrey Picot  
Saint-Germain-de-Montgommery  
14140 VAL-DE-VIE  
07 87 80 59 95  
p.nuttens@gmail.com

#### LES VERGERS DE LA FRESTELLÉE

Cueillette et vente directe

D16 - La Frestellée 14140 LISORES  
07 69 00 33 31 - 06 76 75 43 71  
vergersdefrestellee@gmail.com  
www.cueillette-la-frestellee.fr

#### RUCHER DE LA BOUVRIE

Vente à emporter

607 chemin de la Bouvrie Notre Dame de Courson 14140 LIVAROT-PAYS-D'AUGE  
06 62 51 56 60 - 02 31 61 52 32  
joel.louet@orange.fr  
www.le-rucher-de-la-bouvrie.jimdosite.com

#### RUCHER DES LOGES

Vente à emporter

1515 chemin de la Grande Rue Sainte-Marguerite-des-Loges  
14140 LIVAROT-PAYS-D'AUGE  
07 88 47 68 67 - 02 31 63 22 88  
jeansautereau@wanadoo.fr

## CULTURE ET LOISIRS

Culture and leisure

## PATRIMOINE

Heritage

## NATURE

Nature

#### ATELIER DE FABIENNE CERAMIQUES

Vente et ateliers

1404 route de Tortisambert Tortisambert  
14140 LIVAROT-PAYS-D'AUGE  
02 31 63 46 05 - 06 41 95 73 71  
atelierdefabienne@gmail.com  
www.latelierdefabienne.fr

#### CINÉMA LE PARC

Place Georges Bisson, Livarot  
14140 LIVAROT-PAYS-D'AUGE  
06 26 77 55 09

#### MÉDIATHÈQUE LA FABRIQUE

20 rue Georges Leroy, Livarot  
14140 LIVAROT-PAYS-D'AUGE  
02 31 61 88 18 - mediatheque-livarot@agglo-lisieux.fr

#### MACHINE À VAPEUR DE L'ANCIENNE USINE LEROY

Monument historique

20 rue Georges Leroy, Livarot  
14140 LIVAROT-PAYS-D'AUGE  
02 31 61 88 18 - mediatheque-livarot@agglo-lisieux.fr  
www.mediatheque-livarot.fr

#### MANOIR DE BELLOU

HORAIRE D'OUVERTURE OPENINGS

Ouvert en juillet-août 10h30 à 12h30 et 15h à 19h30. Hors saison sur RDV.

M. Maheux Guy Bellou 14140 LIVAROT-PAYS-D'AUGE  
02 31 61 06 55 - 06 11 19 73 49  
fermemaheux@orange.fr  
www.lemanoirdebellou.wordpress.com

#### CENTRE ÉQUESTRE D'AUQUAINVILLE

182 route de Caudemone Auquainville  
14140 LIVAROT-PAYS-D'AUGE  
06 82 09 81 53 - 02 31 31 24 87  
cazin.michael@orange.fr  
www.centreequestreauquainville.com

#### PARC DU MANOIR DE L'ISLE

68 rue Marcel Gambier  
14140 LIVAROT-PAYS-D'AUGE

# Faciliter votre séjour

MAKE YOUR STAY EASIER



## TROUVER L'INFORMATION TOURISTIQUE

FIND TOURIST INFORMATION

### OFFICE DE TOURISME DE LISIEUX

11 rue d'Alençon, 14100 Lisieux

**NUMÉRO UNIQUE : +33 (0)2 31 48 18 10**

Les horaires et périodes d'ouverture sont disponibles sur  
notre site Internet : [tourisme.lisieux-normandie.fr](http://tourisme.lisieux-normandie.fr)

### INFORMATIONS TOURISTIQUES LOCALES : MAISONS FRANCE SERVICES

- ORBEC  
2 bis Rue de Verdun
- SAINT PIERRE SUR DIVES  
16 rue de l'Abbatiale
- LIVAROT  
1 place Georges Bisson
- CAMBREMER  
2 place de la Mairie



VOTRE TÉLÉPHONE DEVIENT VOTRE AUDIO-GUIDE :  
**TÉLÉCHARGEZ L'APPLICATION GRATUITE  
IZI.TRAVEL ET POURSUIVEZ L'AVENTURE  
EN DÉCOUVRANT DE NOUVEAUX  
CIRCUITS POUR CHAQUE ZONE !**

<https://izi.travel/fr/app>



## NUMÉROS UTILÉS

USEFUL NUMBERS

Samu Urgences médicales : 15

Police secours : 17

Pompiers : 18

Secours européens : 112

Numéros de secours pour  
sourds et malentendants : 114

Pharmacie de garde : 3237

Centre antipoison :  
+33(0)2 35 88 44 00

CHR Robert Bisson Lisieux :  
+33(0)2 31 61 31 31

SOS médecins Calvados / Medical  
Assistance in Calvados department :  
+ 33(0)820 33 24 24

Urgence ERDF/ Repairs  
electricity : +33(0)9 726 750 14

Urgence GDF/ Repairs Gas :  
+33(0)800 473 333

Urgence eau/ Water company :  
+33(0)811 900 800

Info routes / Highway information :  
+33(0)826 022 022



## BESOIN D'UN CHAUFFEUR ? NEED A DRIVER?

### LISIEUX

#### L'AVION FACILE

02 31 32 89 89 - 06 07 32 13 99  
lavionfacile@orange.fr  
<http://www.lavionfacile.com>

#### MOBIL TAXI

02 31 44 44 13  
contact@mobiltaxi.fr  
<http://www.mobiltaxi.fr>

#### SD. CHAUFFEUR PRIVÉ

06 48 45 43 00  
sd.vtc@hotmail.com

#### TAXI FAST LANE

06 74 08 24 99  
Contact@taxifastlane.com

#### TAXI JÉRÉMY

06 07 84 41 18  
<https://chauffeur-taxi-jeremy.fr>  
j.mtaxideauville@gmail.com

#### TAXI VASSET ET FILS

02 31 31 07 07 - 07 85 24 16 65

#### VALLÉE TAXI

06 65 39 23 23

#### TAXI MARTEL

02 31 20 80 40

### ORBEC

#### DENIS'S TAXI

06 07 74 75 80

#### HALANA TAXI

06 14 90 37 07  
halanataxi@yahoo.com  
<https://halanataxi14.fr/>

#### TAXI PAYS D'AUGE

02 31 32 80 80  
clementine.jardin@jussieu14.fr



## DES SERVICES SUR MESURE : TAILORED SERVICES

### MCA INTENDANCE - CONCIERGERIE

Aide à domicile - Multi-services -  
surveillance - Conciergerie privée - Location  
de linge - Locations saisonnières

14100 SAINT-DESIR  
09 83 33 54 25 - 07 65 72 27 93  
intendance@mcactiv.fr  
<https://intendance.mcactiv.fr>  
<https://www.instagram.com/mcactiv>

### GUILLAUME SIX - BARTENDING

Bar à cocktail, atelier mixologie, bar  
consulting, barman privé à domicile

07 83 52 54 54 contact@guillaumesix.com  
<https://www.guillaumesix.com/>

# Toutourisme

**Un accueil spécial pour nos amis à quatre pattes. L'Office de Tourisme de Lisieux Normandie a tout prévu !**

*A special welcome for our four-legged friends. The Lisieux Normandy Tourist Office has everything covered!*

Lors de votre séjour, un accueil personnalisé est réservé aux visiteurs venus accompagnés de leur animal de compagnie. A l'accueil, nous aurons le plaisir de vous proposer :

*During your stay, a personalised welcome is reserved for visitors accompanied by their pets. At reception, we will be delighted to offer you:*

Un guide touristique regroupant toutes les activités accessibles avec votre chien sur la destination Lisieux Normandie (lieux de visites, activités, restaurants, hébergements, vétérinaires, toiletteurs...)

*A tourist guide listing all the activities accessible with your dog in the Lisieux Normandy area (places to visit, activities, restaurants, accommodation, vets, groomers, etc.)*

*A 'dog bar' with fresh water to quench your pet's thirst.*



**INFOS ET BONS PLANS POUR VOTRE CHIEN**



## Écogestes Eco-friendly actions



**ACHETER LOCAL  
BUY LOCAL**



**CONSUMEZ MOINS D'EAU ET D'ÉLECTRICITÉ  
CONSUME LESS WATER AND ELECTRICITY**



**RECYCLEZ VOS DÉCHETS  
RECYCLE YOUR WASTE**



**DÉPLACEZ-VOUS À PIED, EN TRANSPORTS EN COMMUN OU À VÉLO  
WALK, TAKE PUBLIC TRANSPORT OR CYCLE**





**Office de Tourisme Lisieux Normandie**

11 rue d'Alençon - 14100 LISIEUX

+ 33 (0)2 31 48 18 10

[tourisme@lisieux-normandie.fr](mailto:tourisme@lisieux-normandie.fr)

**[tourisme.lisieux-normandie.fr](http://tourisme.lisieux-normandie.fr)**